

# Allema Global

PRODUCTIVITÉ. VISIBILITÉ. CRÉATIVITÉ.

20

24

# Bonjour. Nous sommes **Allema Global**.

Depuis aussi loin que je me souviens, la passion a toujours été mon guide : la passion pour les projets, pour les relations humaines, mais surtout pour l'extraordinaire. J'ai toujours cherché à aller plus loin, à me surpasser et à entreprendre des actions qui donnent du sens à la vie. C'est dans cet esprit que j'ai fondé Allema Solutions en 2014, renommée Allema Global en 2019.

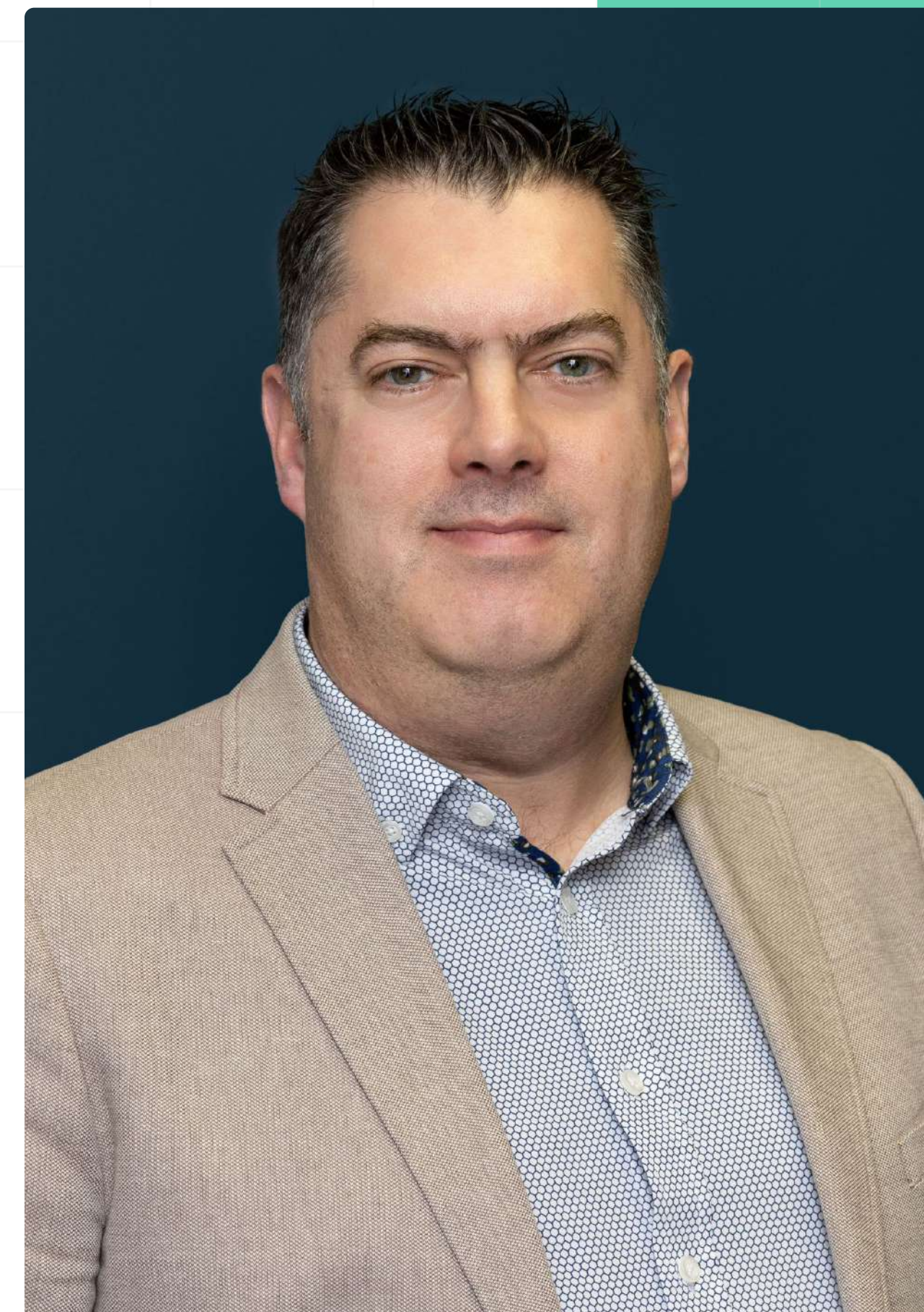
Allema Global se distingue par une approche centrée sur le client, s'engageant à comprendre en profondeur les besoins et aspirations de chacun pour créer des solutions numériques et applicatives personnalisées à forte valeur ajoutée.

Dans les années à venir, Allema Global aspire à devenir une référence en stratégie et interprétation technologique et numérique. Notre objectif est d'aider les entreprises à maximiser leur visibilité et leur productivité grâce à la créativité et à l'innovation. Parallèlement, nous souhaitons être reconnus comme un employeur de choix, offrant un environnement de travail exceptionnel.

Au plaisir de vous accompagner,

## **Martin Lemieux**

Président-directeur général et propriétaire



# Nos interventions

Nous offrons plusieurs services numériques, marketing et développement logiciel sur mesure sous le même toit afin de faire croître votre entreprise grâce à la technologie.



## **VISIBILITÉ**

Nous vous aidons à vous démarquer de vos concurrents avec du marketing numérique, un nouveau site Web ou une image de marque améliorée.



## **ACCOMPAGNEMENT**

Nous vous aidons dans la mise en place d'une stratégie marketing ou d'une stratégie d'optimisation de leurs outils logiciels.



## **PRODUCTIVITÉ**

Interconnectivité entre systèmes, numérisation de données et automatisation des processus.



## **DÉVELOPPEMENT**

Nous pouvons développer des logiciels sur mesure et des applications Web qui s'adaptent à vos besoins et ce, dans plusieurs technologies.

# Notre approche

Nous croyons que la stratégie doit guider chaque décision afin d'atteindre vos objectifs, que la qualité passe par un processus rigoureux de tests et d'assurance qualité, et que le succès passe par une communication claire et transparente.



## COMMUNICATION

Nous impliquons nos clients à toutes les phases du projet.



## VALEUR

Notre approche itérative génère de la valeur rapidement pour nos clients.



## STRATÉGIE

Des stratégies méticuleusement élaborées, s'appuyant sur des analyses métriques, orientent chaque phase du processus.



## QUALITÉ

Notre assurance qualité en 30 points assure un respect des meilleures pratiques.



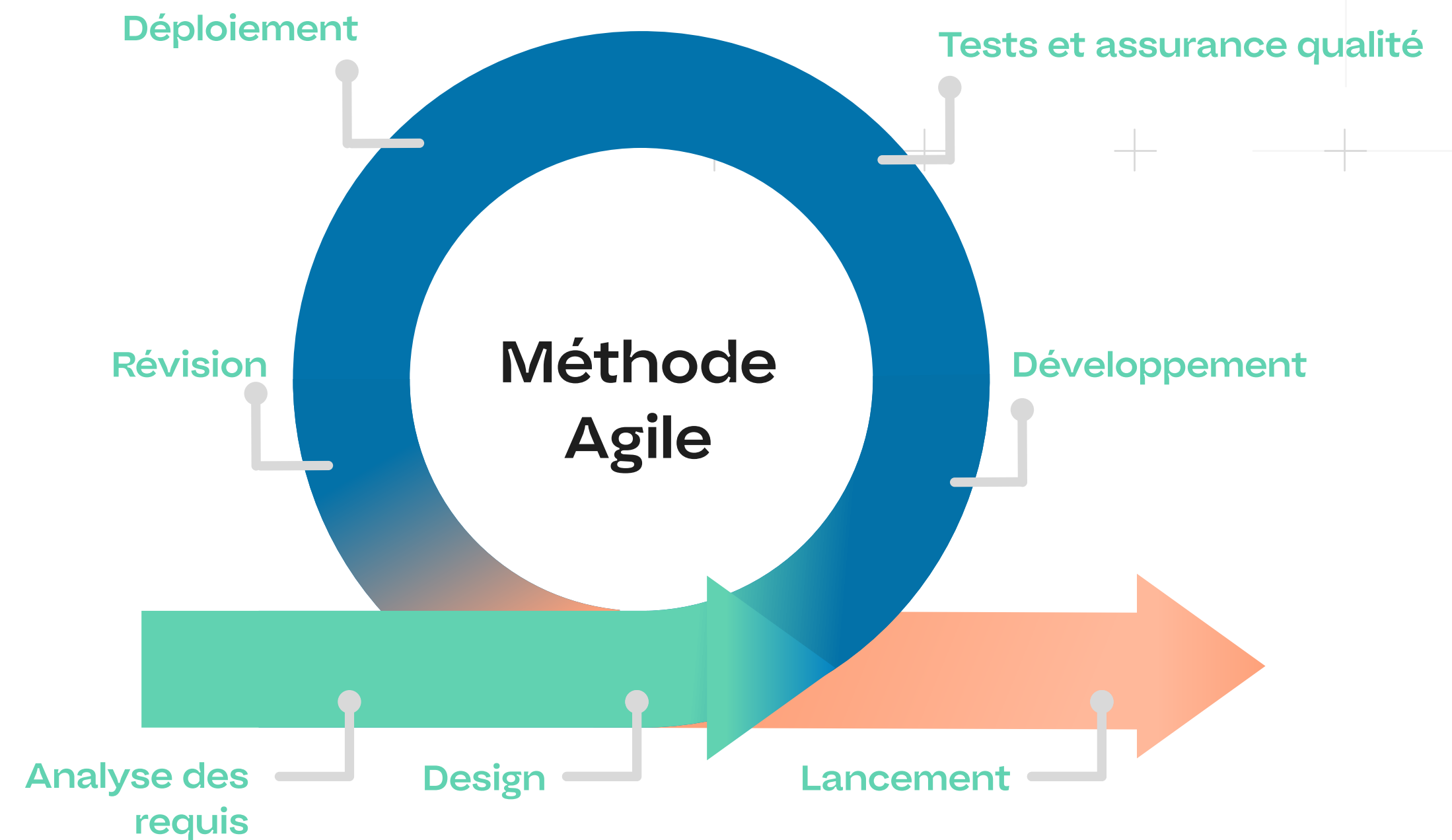
# Méthodologie Agile

La méthodologie Agile est une approche de gestion de projet qui favorise la collaboration continue, l'adaptabilité aux changements et des livraisons fréquentes et progressives de produits fonctionnels.

## AVANTAGES DE LA MÉTHODE:

- Délai de mise en marché plus rapide
- Flexibilité et adaptabilité
- Qualité améliorée
- Risque réduit
- Engagement accru des parties prenantes
- Amélioration continue des produits
- Collaboration et transparence accrues

VALEUR



# Intelligence artificielle

Notre utilisation de l'intelligence artificielle permet de démocratiser les outils numériques pour nos clients, rendant ainsi l'innovation plus accessible à tous.

## RÉDUCTION DES COÛTS

Économies réalisées grâce à l'automatisation et à l'efficacité accrue des processus.

## INNOVATION CONTINUE

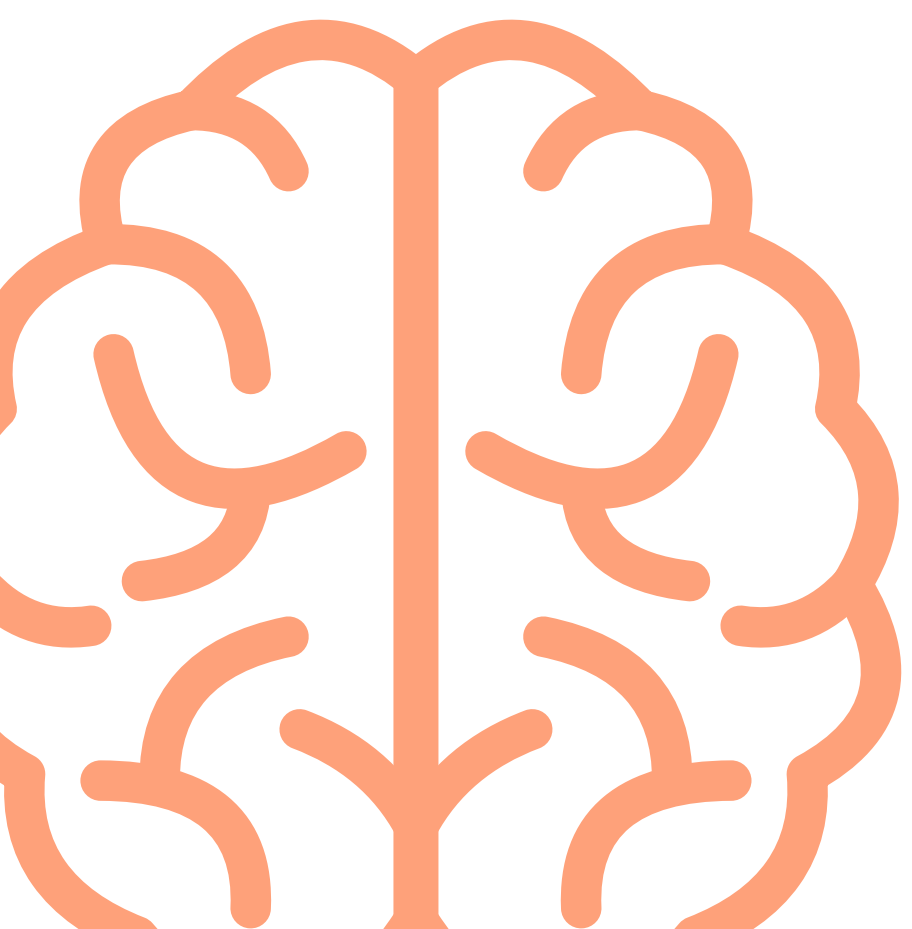
Notre approche proactive nous maintient à l'avant-garde de l'innovation, assurant à nos clients un avantage concurrentiel sur le marché.

## DÉMOCRATISATION DES OUTILS NUMÉRIQUES

Notre maîtrise de l'intelligence artificielle permet à nos clients, quelle que soit la taille ou leur budget, d'avoir accès à des outils numériques innovants, fiables et performants.

## AMÉLIORATION DE LA QUALITÉ

La précision et la rapidité de l'intelligence artificielle nous permettent d'offrir des produits et services de haute qualité à nos clients, ce qui renforce leur confiance en notre entreprise.



INNOVATION

# Commissions

## Option 1

15% de rabais sur nos produits et services

Pourcentage fixe suivant les augmentations de tarifs.

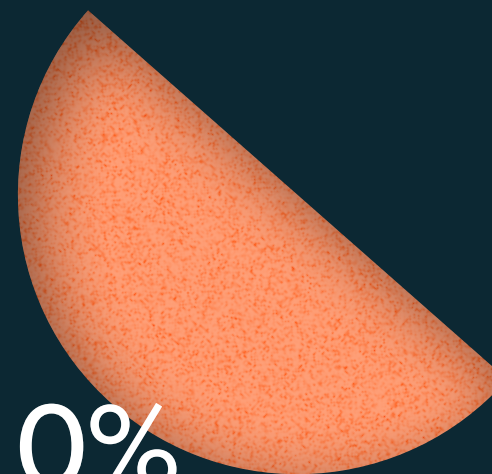
## Option 2

10% de remise en argent

Payable à la réception du premier paiement par le client.

## Vous êtes une OBNL?

Nous offrons un rabais de 10%  
sur notre taux horaire régulier!



# Sphères d'action



Allema Global vous guide avec clarté à travers les sphères essentielles du paysage technologique, et plus encore.



## AMÉLIORATION DES CONVERSIONS

Faites de vos prospects ou utilisateurs des clients fidèles et des ambassadeurs de votre marque grâce à nos stratégies et services orientés sur la conversion.

ux/ui

SEM/SXO

logiciel

IA



## AMÉLIORATION DE LA PRODUCTIVITÉ

Optimisez vos opérations et processus avec des technologies innovantes et adaptées à votre réalité, grâce à nos stratégies et services de productivité.

logiciel

ux/ui

IA

SEM/SXO



## AMÉLIORATION DE LA NOTORIÉTÉ

Faites-vous connaître et devenez un acteur majeur dans votre domaine grâce à nos stratégies et services d'amélioration de la notoriété.

SEM/SXO

IA

ux/ui

logiciel

sécurité

# EXPERTISE



# Volet numérique

## COMMENT ON AMÉLIORE VOTRE CONVERSION?

Pour améliorer votre conversion, nous créons des sites web intuitifs et lançons des campagnes marketing efficaces et **mesurables**. De plus, notre maîtrise des outils d'intelligence artificielle nous permet d'optimiser chaque aspect de votre stratégie pour atteindre des résultats exceptionnels.

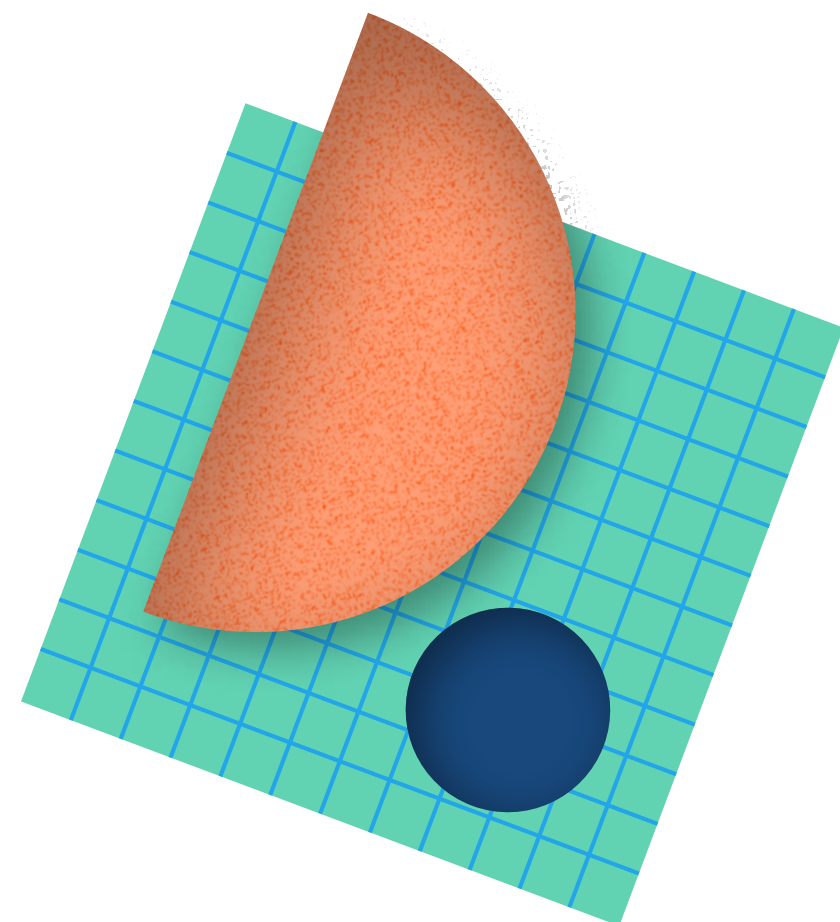
web

ux/ui

SEM/SXO

réseaux sociaux

IA



## COMMENT ON AMÉLIORE VOTRE NOTORIÉTÉ?

Pour améliorer votre notoriété, nous utilisons du matériel graphique de haute qualité, créons des campagnes marketing numérique optimales, et rédigeons du contenu engageant et pertinent. Ces éléments combinés permettent de renforcer votre marque et de captiver l'attention auprès de votre audience cible.

réseaux sociaux

SEM/SXO

web

ux/ui

IA

## COMMENT ON AMÉLIORE VOTRE PRODUCTIVITÉ?

Pour améliorer votre productivité, nous proposons des intégrations web efficaces, des automatisations marketing performantes, et une maîtrise avancée des outils d'intelligence artificielle. Ces éléments combinés vous permettront d'optimiser vos processus et de gagner en efficacité.

web

ux/ui

IA

SEM/SXO

réseaux sociaux

# Volet applicatif

## COMMENT ON AMÉLIORE VOTRE PRODUCTIVITÉ?

Nous créons des solutions personnalisées qui automatisent les tâches répétitives et optimisent les flux de travail. En intégrant des fonctionnalités telles que la gestion de projet, la collaboration en temps réel et l'analyse de performance, nous vous aidons à rationaliser vos processus et à maximiser l'efficacité de votre équipe.

automatisation

données

intégrations

ux/ui

IA

## COMMENT ON AMÉLIORE VOTRE CONVERSION?

Nous créons des applications intuitives et conviviales, précisément adaptées aux besoins de vos utilisateurs. En adoptant une approche centrée sur l'utilisateur et en intégrant des fonctionnalités avancées telles que l'analyse des données pour optimisation de l'expérience utilisateur, ainsi que la personnalisation, nous vous aidons à maximiser l'engagement et à transformer les utilisateurs en clients fidèles.

ux/ui

IA

données

## COMMENT ON AMÉLIORE VOTRE NOTORIÉTÉ?

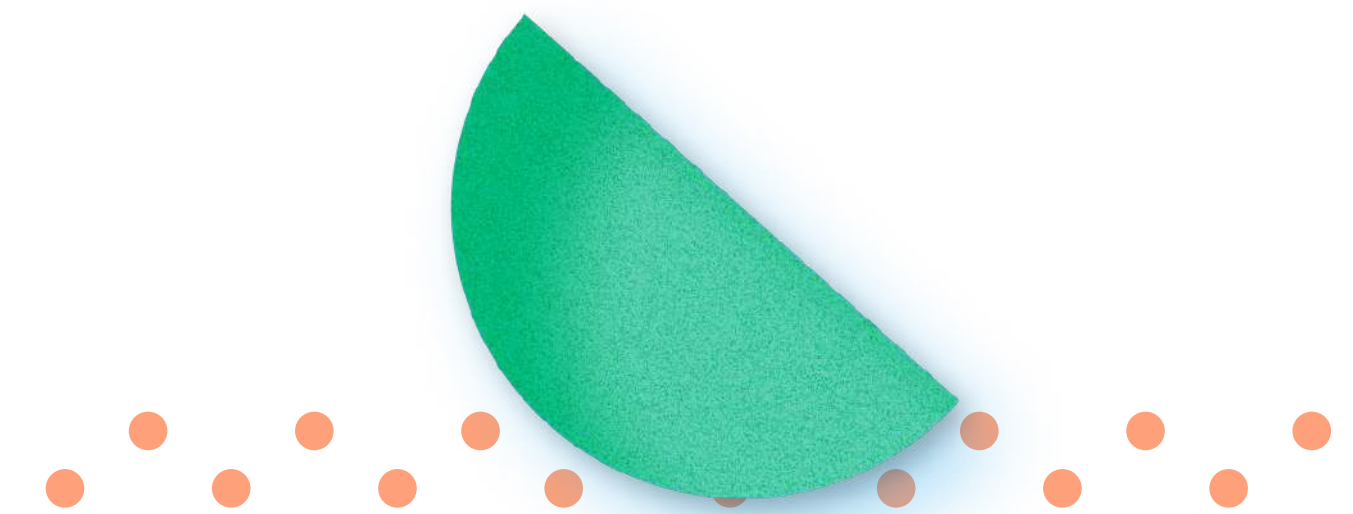
Nous concevons des applications sécuritaires et de haute qualité qui reflètent votre marque et ses valeurs. Avec des designs attrayants et une expérience utilisateur fluide, nous assurons que vos utilisateurs gardent un souvenir positif. De plus, nous déployons des stratégies de promotion efficaces pour accroître la visibilité de votre application sur les différentes plateformes.

sécurité

ux/ui

IA

SEM/SXO



# Nos produits

Nous offrons des solutions logicielles pour simplifier votre gestion et propulser votre entreprise.



Allema Konnect est une passerelle permettant de synchroniser des données entre votre boutique en ligne et votre système maître (point de vente, système comptable, etc.). Nous pouvons développer des connecteurs personnalisés ou vous pouvez utiliser nos connecteurs entre le système BEST POS, WooCommerce, Shopify, Magento 2, Sage Cloud ou Allema Shop.



Notre plateforme de commerce en ligne spécialisée en multi-boutiques répond spécifiquement à vos besoins. Elle est entièrement personnalisable et compatible avec Allema Konnect pour une gestion simplifiée de vos succursales. Améliorez l'expérience d'achat de vos clients grâce à une interface conviviale et un système de magasinage en ligne sécurisé.



Allema Konstruktion a été spécialement conçu par et pour des entrepreneurs, pour répondre à tous les besoins liés à la gestion des contrats, des sous-traitants et des stocks. Grâce à ses fonctionnalités avancées et intuitives, Allema Konstruktion simplifie et optimise tous les aspects de la gestion de vos chantiers.

# Allema Konnect

Logiciel de synchronisation de données entre deux plateformes.

## FONCTIONNALITÉS OFFERTES :

- Synchronisation des commandes
- Synchronisation des produits et stocks
- Synchronisation des catégories de produits
- Synchronisation des comptes clients
- Correspondance taille/couleur
- Outils de surveillance

Nous pouvons connecter des plateformes telles que Lightspeed, QuickBooks, Acomba, Libro, Maître'D, Xero et bien plus!

## FOURCHETTE DE PRIX :

Installation d'un connecteur à partir de 990 \$  
(mensualité à partir de 149 \$)

Renseignez-vous auprès de notre équipe afin de connaître les fonctionnalités offertes. Celles-ci peuvent varier selon la plateforme.



# CONNEXION

Visitez notre site web: [konnect.allemaglobal.com](https://konnect.allemaglobal.com)

# Allema Shop

Plateforme en ligne multiboutiques.

## FONCTIONNALITÉS OFFERTES :

- Multiboutiques (adapté pour plusieurs boutiques en ligne avec des niveaux de permission différents)
- Connexion native avec Allema Konnect
- Gestion par statuts automatisés
- Champs personnalisés dans l'écran de commande
- Gestion des produits variables et des variantes
- Visuel personnalisable
- Processeurs de paiement pris en charge : Stripe, Clover et Global Payments
- Plateforme sécurisée

## FOURCHETTE DE PRIX :


À partir de 8 500 \$


Renseignez-vous auprès de notre équipe afin de connaître les fonctionnalités offertes. Celles-ci peuvent varier selon la plateforme.

### Commande

#12034 [← Retour au panier](#)

Code promotionnel

 1 x Rouge à lèvres 13,99 \$

 2 x Masques pour le visage 19,99 \$

<b>Sous-total</b>	<b>113,98 \$</b>
Rabais	-10,00 \$
Livraison	15,00 \$
TPS (5%)	5,70 \$
TVQ (9,975%)	11,37 \$
<b>Total</b>	<b>131,05 \$</b>

Besoin d'assistance?  
📞 (418) 731-1888

### 1 Informations de livraison

### 2 paiement

#### Informations de livraison

Prénom \*  Nom \*

Adresse courriel \*  Numéro de téléphone

Adresse \*  Apt/Suite

Ville \*  Province \*

Code postal \*  Pays \*

Méthode de livraison \*

[Politiques de livraison](#)

[Informations de paiement →](#)

# BOUTIQUE

Allema Konstruction

Tableau de bord > Chantiers > 23J78 Semi-détaché à Val Neigette

**Semi-détaché à Val Neigette**

23J78 ● En cours

[Semi-détaché à Rimouski](#)  
123, rue du Test, Rimouski, G0Y 6G7

**Général** | **Activité**

Informations du chantier

<b>Nom du chantier</b> Semi-détaché à Val Neigette	<b>Type de chantier</b> Semi-détaché	<b>Ville</b> Rimouski
<b>Date estimée de début</b> 01-07-2022, 12:45	<b>Date estimée de fin</b> 01-11-2022, 17:00	<b>Localisation</b> 123, rue du Test, G0Y 6G7
<b>Nom du client</b> Denis Lafortune	<b>Numéro de téléphone client</b> 418 908-0919	

**Notes sur le chantier**  
Lorem ipsum dolor sit amet, consectetur adipiscing elit. Nunc vulputate libero et velit interdum, ac aliquet odio mattis. Class aptent taciti sociosqu ad litora torquent per conubia nostra, per inceptos himenaeos.

Gestion des contrats Ajouter un contrat

Contrat	Fournisseur	Date de début	
Creusage de fondations <span style="color: green;">Attribué</span>	Excavation TrèsCreux	01/07/22, 09:00	🕒 📄 Voir le contrat
Pose de fenêtres <span style="color: blue;">Soumission</span>	<a href="#">2 soumissions en attente</a>	01/08/22, 09:00	🕒 📄 Voir le contrat
Excavation <span style="color: red;">Facturer</span>	Excavation TrèsCreux	01/02/22, 12:00	🕒 📄 Voir le contrat
Plomberie <span style="color: orange;">Brouillon</span>	<a href="#">Envoyer appel d'offre</a>	01/09/22, 11:00	🕒 📄 Voir le contrat
Plans d'architecture <span style="color: gray;">Complété</span>	Architecte Brault&Fils	01/01/22, 08:00	🕒 📄 Voir le contrat

Archiver le chantier

Administration | Déconnexion

Marc-André Labé

# Allema Konstruction

Plateforme de gestion de chantiers.

## FONCTIONNALITÉS OFFERTES :

- Gestion des sous-traitants
- Gestion des chantiers et des contrats
- Gestion des stocks
- Gestion des factures et soumissions
- Gestion des horaires
- Notifications et rappels automatisés
- Différents rôles d'administrateurs et d'utilisateurs

## FOURCHETTE DE PRIX :

À partir de 5 000 \$ en abonnement annuel ou investissement de 10 000 \$ et plus.

GESTION

# L'Ardoise

PAR ALLEMA GLOBAL

## Un site web clé en main À partir de 3 000 \$ \*

Parfait pour:

- Restaurants
- Commerces de services
- Travailleurs autonomes
- Carte de visite
- Et plus

[Visitez le site démo](#)

[ardoise.allemaglobal.com](http://ardoise.allemaglobal.com)

\* Site non transactionnel, mais options (À côtés) disponibles en sus.

### Tables d'hôte

Texte ici.

**Menu Fitzgerald** 29,99 \$

Un burger de style décadent avec bacon fumé à l'érable, fromage Gouda épicé, laitue, tomates, boeuf Angus AAA, servi avec frites ou salade.

**Menu Fitzgerald** 29,99 \$

Un burger de style décadent avec bacon fumé à l'érable, fromage Gouda épicé, laitue, tomates, boeuf Angus AAA, servi avec frites ou salade.

**Menu Fitzgerald** 29,99 \$

Un burger de style décadent avec bacon fumé à l'érable, fromage Gouda épicé, laitue, tomates, boeuf Angus AAA, servi avec frites ou salade.

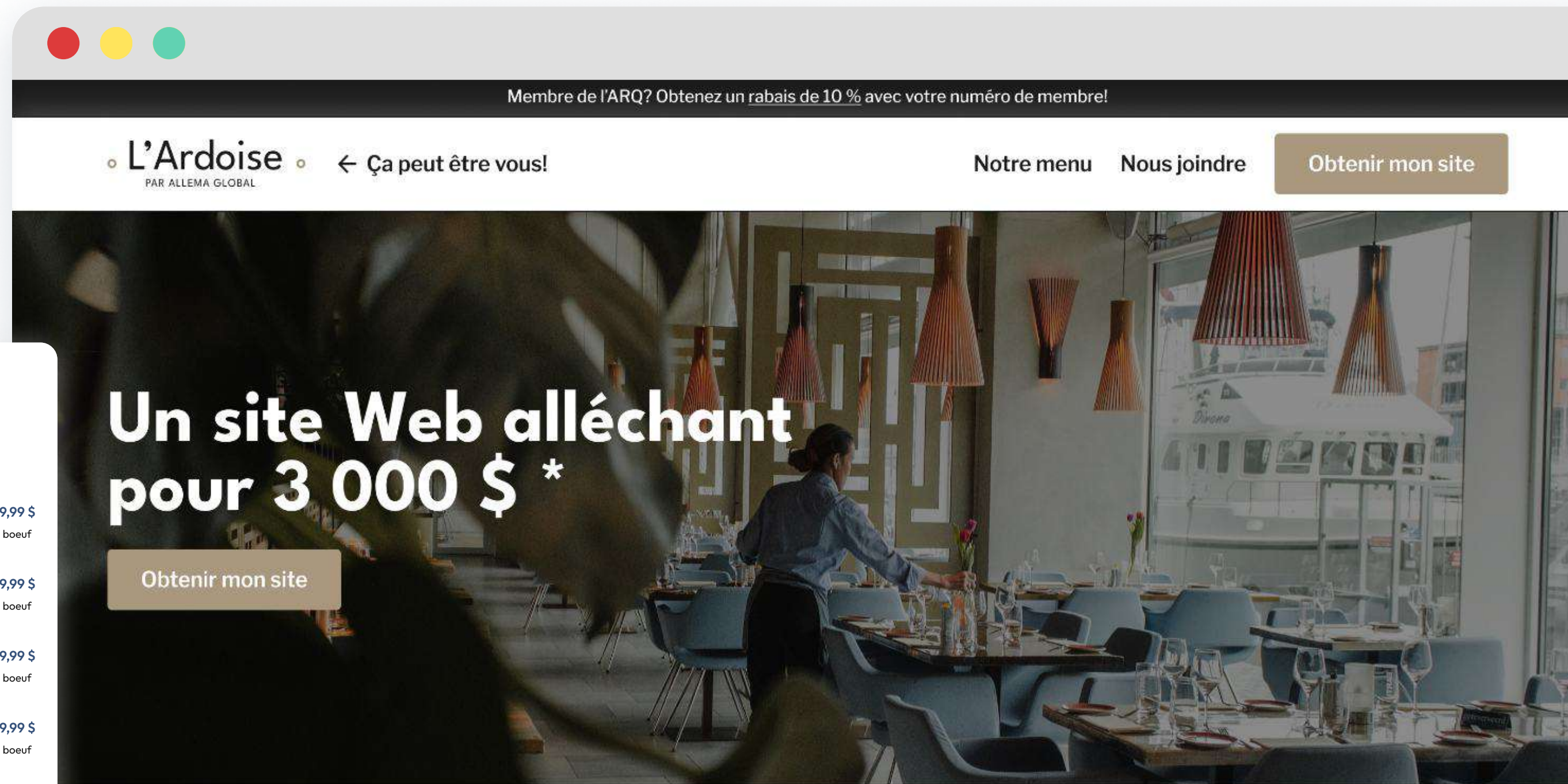
**Menu Fitzgerald** 29,99 \$

Un burger de style décadent avec bacon fumé à l'érable, fromage Gouda épicé, laitue, tomates, boeuf Angus AAA, servi avec frites ou salade.

**Menu Fitzgerald** 29,99 \$

Un burger de style décadent avec bacon fumé à l'érable, fromage Gouda épicé, laitue, tomates, boeuf Angus AAA, servi avec frites ou salade.

10% rabais  
membres ARQ



### Notre approche

L'Ardoise, c'est une expérience Web à prix abordable pensée pour les restaurateurs d'ici qui souhaitent avoir une présence en ligne rapide et qui respecte les plus hauts standards de l'industrie.

Pour un seul prix, vous obtenez un site Web :

- À l'allure moderne et respectant les meilleures pratiques UX

### Qui nous sommes?

Nous sommes Allema Global, une agence Web-marketing et de développement logiciel basée à Rimouski ayant comme mission de vous aider à vous démarquer dans votre milieu grâce à des plateformes numériques et logicielles performantes, stratégiques et créatives!

# CLÉ EN MAIN

# Sécurité

## Protocoles à la fine pointe

Notre équipe respecte des protocoles de sécurité et de confidentialité élevés afin d'assurer la sécurité des données et des infrastructures logicielles.

## Protection des données

Nous aidons nos clients avec la conformité à la loi 25, afin d'assurer la sécurité et la confidentialité des informations de leurs clients et utilisateurs.

## Exigences clients

Nous comptons parmi nos clients des entreprises (comme Desjardins) ayant des normes de sécurité très strictes en matière de SSO, SSL, chiffrement des données, etc.





# MARTIN LEMIEUX

## PRÉSIDENT-DIRECTEUR GÉNÉRAL ET PROPRIÉTAIRE

Diplômé en informatique de gestion, je cumule plus de 30 ans d'expérience dans le domaine des technologies de l'information, ce qui m'a permis d'acquérir un parcours professionnel très riche (CGI, Nosotech, Bell, Renaud-Bray, Revenu Québec, Québec Amérique, etc.). Ambitieux par nature, mon cheminement m'a naturellement conduit vers l'entrepreneuriat. C'est ainsi qu'en 2014, l'aventure Allema a commencé, concrétisant mon rêve : créer un environnement fondé sur une culture humaine et créative où la synergie entre les employés, les clients et les collaborateurs transforme les défis numériques en opportunités.

Passionné, engagé, rêveur et rassembleur, je me considère privilégié de me lever chaque matin motivé par une équipe qui partage ma vision.

Ma simplicité et mon engagement me permettent de compter sur un excellent réseau de partenaires et de maintenir une collaboration solide avec mes clients. En tant qu'épicurien invétéré, je me passionne pour le tourisme gastronomique. L'entrepreneuriat m'anime, particulièrement dans ma ville natale de Rimouski. Pendant mes loisirs, je participe à une ligue de dards et pratique le badminton.





# EMMANUEL PLOURDE

## VICE-PRÉSIDENT ASSOCIÉ

Depuis octobre 2023, Emmanuel est vice-président associé chez Allema, un jalon important dans son parcours entrepreneurial. Passionné par l'écosystème entrepreneurial, il s'investit avec une curiosité incessante. Depuis 2016, il se distingue par son implication dans la création de divisions, la commercialisation de produits, et le mentorat pour les nouveaux entrepreneurs.

Son parcours professionnel varié inclut des postes en ressources humaines, marketing stratégique et direction des technologies de l'information, lui offrant une vision holistique du monde entrepreneurial et numérique.

Élevé dans la technologie, Emmanuel aime aussi les activités de plein air et les sports.



# CAROLINE BEAUDRY

## DIRECTRICE CRÉATIVE ET NUMÉRIQUE

Caroline œuvre dans le secteur du Web et du numérique depuis plus de 12 ans. Spécialiste en expérience utilisateur (UX) et en accompagnement stratégique pour le développement numérique, elle a collaboré avec diverses entreprises, tant petites que grandes, telles que le Groupe Beaucage, le MHIST, ainsi que de nombreuses PME québécoises, canadiennes et américaines, afin d'améliorer leur visibilité auprès de leur clientèle.

Dotée d'une créativité sans limites, d'idées novatrices et d'une expertise technique polyvalente, Caroline assure une qualité irréprochable dans tous les projets menés au sein d'Allema Global.

Toujours animée par de nouveaux intérêts, elle consacre également son temps libre à écrire des romans, à cuisiner, coudre et à apprendre de nouvelles langues.



# AUDREY COMPAGNAT

## DIRECTRICE MARKETING

Audrey travaille dans le marketing depuis plus de 12 ans, période durant laquelle elle a affiné son expertise en SEO, analyse Web, analyse de données et stratégie numérique. Ayant évolué dans divers secteurs et collaboré avec des entreprises telles que le Groupe Beaucage, elle sait s'adapter à votre budget et à vos défis, tout en gardant un regard objectif pour générer des résultats et optimiser vos investissements. Grâce à son expérience variée, elle peut vous aider à maximiser votre visibilité en ligne et à atteindre vos objectifs marketing.

Sa fibre entrepreneuriale lui permet ainsi de comprendre rapidement les besoins de ses clients et de proposer des solutions inventives et sur mesure pour stimuler leur croissance.

Musicienne dans l'âme, elle sait s'adapter à votre tempo tout en jazzant vos contenus sans bémol. Audrey fait aussi de très mauvais jeux de mots...

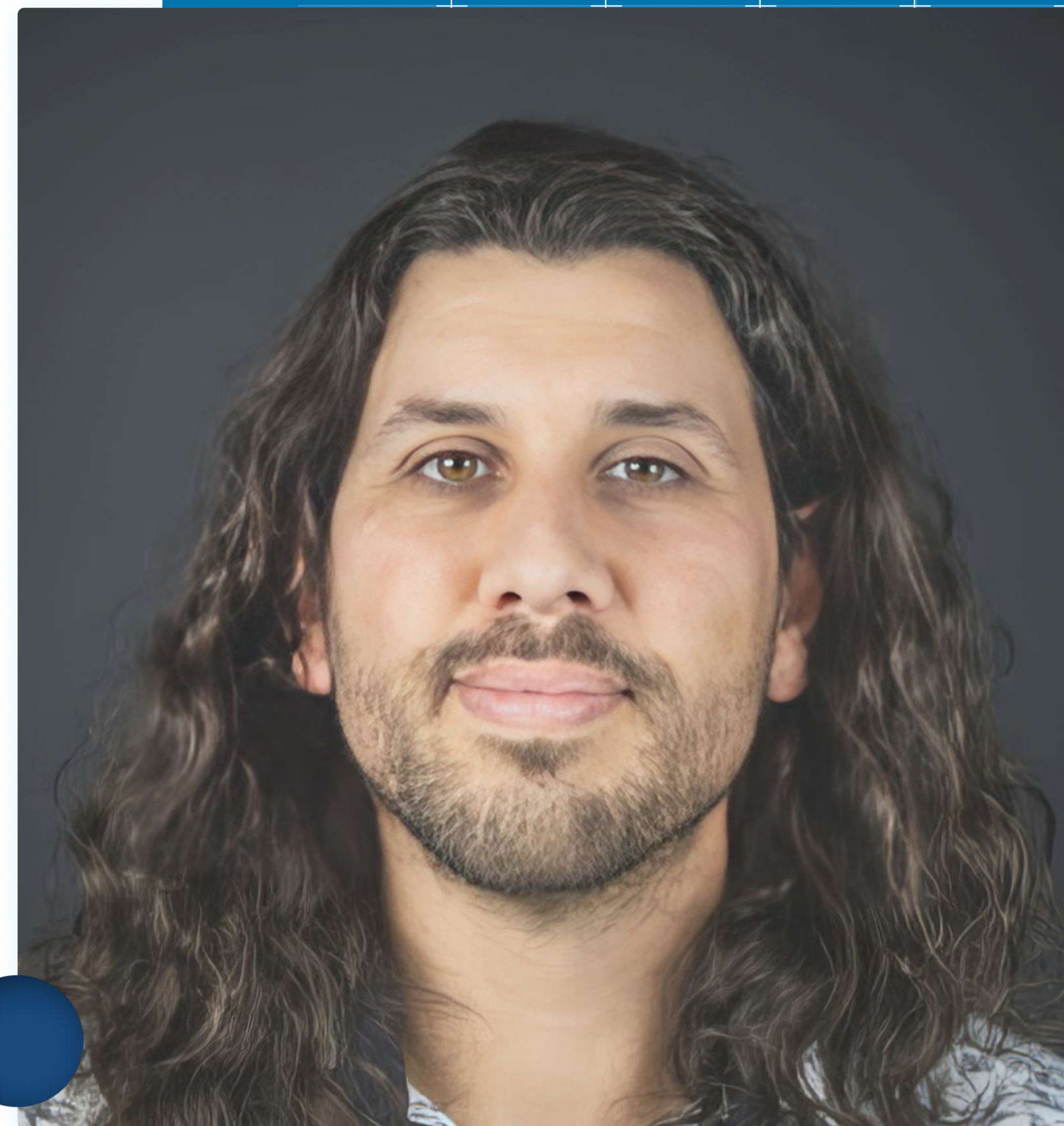
# OLIVIER DUPRAS-TESSIER

## DIRECTEUR DES OPÉRATIONS

Olivier agit à titre de Directeur des opérations chez Allema Global depuis début 2024, consolidant ainsi son expérience en technologie. Il a co-fondé Jabs Solutions, visant à devenir le leader mondial des solutions E-Commerce B2B.

Il a travaillé pour des entreprises renommées telles que nventive, ActivCarts, Métro, Dental Wings et Microdrones, occupant divers rôles de consultant en TI, expert en eCommerce et gestionnaire de produits. Son approche agile favorise la productivité et le travail d'équipe dans tous ses projets.

Olivier se décrit comme empathique, créatif, méticuleux et professionnel, avec des intérêts personnels variés tels que la cuisine, la nature, les voyages et la musique, qui enrichissent sa vie professionnelle et personnelle.



# Termes et conditions

## 1. CONFIDENTIALITÉ

Ce document est destiné à nos partenaires d'affaires. Veuillez obtenir l'approbation préalable d'Allema Global avant de le transmettre à un tiers.

## 2. RÉFÉRENCE

L'ambassadeur doit mentionner qu'il a référé le nouveau client avant la signature de la soumission.

## 3. MODALITÉS DE PAIEMENT

**3.1.** Les ambassadeurs recevront une commission pour chaque référence aboutissant à une vente.

**3.2.** Les deux types de commissions sont versés lorsque le nouveau client effectue le paiement du dépôt initial.

**3.3.** Les commissions sous forme de remise en argent doivent être facturées à Allema Global au préalable.

**3.4.** Le montant final de la commission sera déterminé par le montant de l'évaluation signée par le nouveau client.

## 4. LIMITES

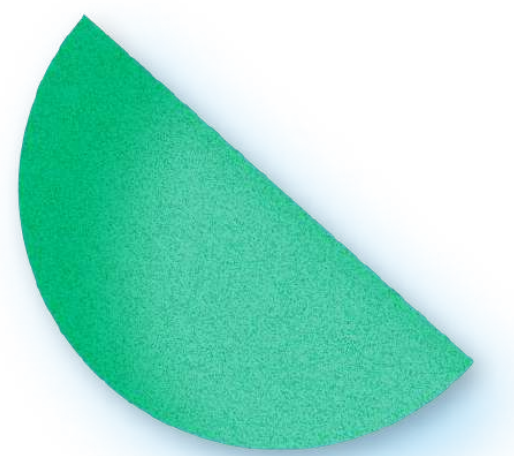
**4.1.** Le programme n'a pas de date d'expiration.

**4.2.** Il n'y a pas de limite monétaire au programme.

## 5. TRANSPARENCE

Nous nous engageons à honorer le versement des commissions et à agir avec transparence.

AMBASSADEURS



# MERCI

Visitez le [allemaglobal.com/ambassadeurs](https://allemaglobal.com/ambassadeurs)  
pour plus d'informations.



Consultez notre portfolio sur Behance : [www.behance.net/allemaglobal](https://www.behance.net/allemaglobal).

