

A white grid pattern consisting of thin lines and small crosshair markers, located in the upper left quadrant of the page.

# Allema Global

PRODUCTIVITÉ. VISIBILITÉ. CRÉATIVITÉ.

---

20

24

# Bonjour. Nous sommes **Allema Global**.

Depuis aussi loin que je me souviens, la passion a toujours été mon guide : la passion pour les projets, pour les relations humaines, mais surtout pour l'extraordinaire. J'ai toujours cherché à aller plus loin, à me surpasser et à entreprendre des actions qui donnent du sens à la vie. C'est dans cet esprit que j'ai fondé Allema Solutions en 2014, renommée Allema Global en 2019.

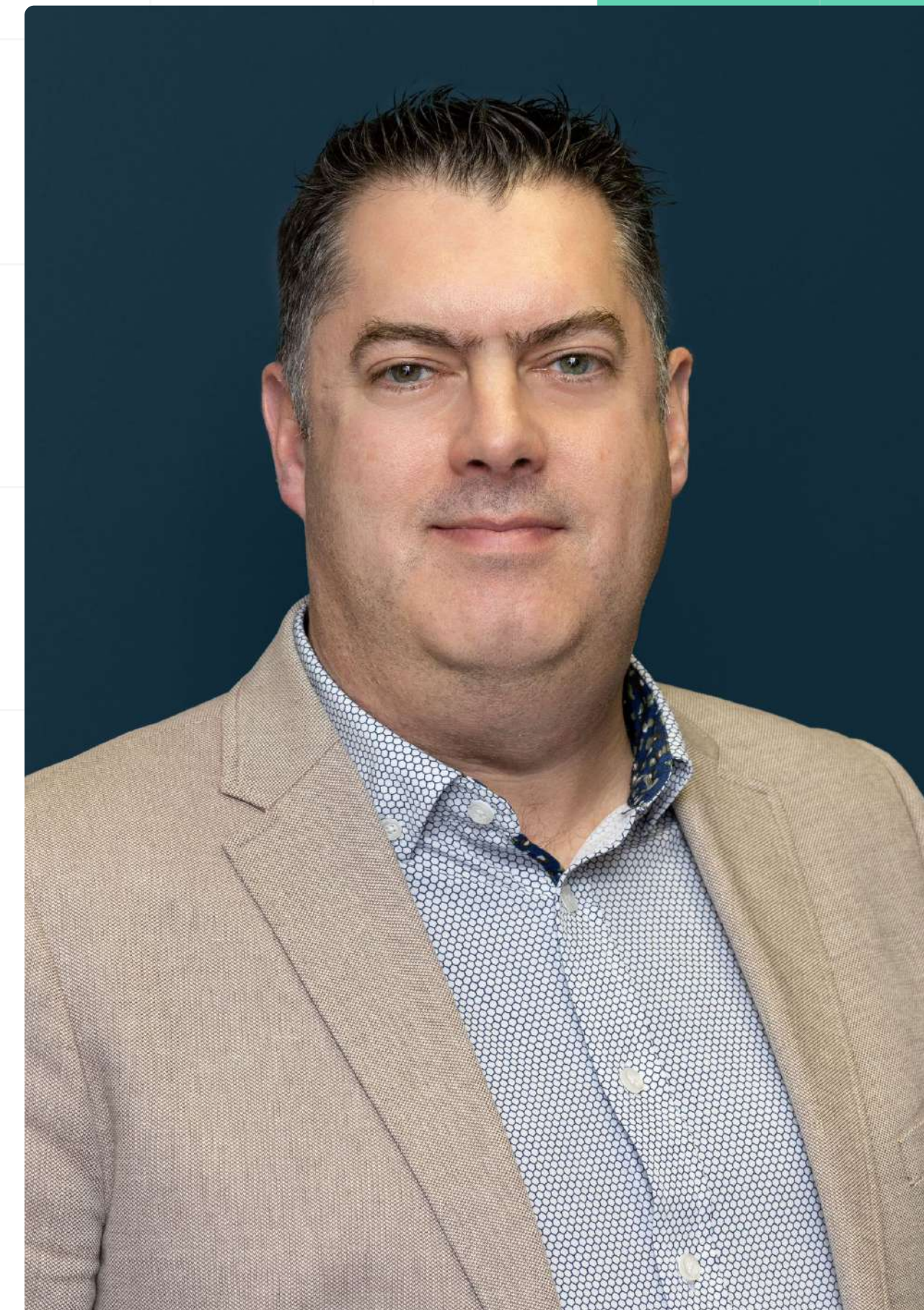
Allema Global se distingue par une approche centrée sur le client, s'engageant à comprendre en profondeur les besoins et aspirations de chacun pour créer des solutions numériques et applicatives personnalisées à forte valeur ajoutée.

Dans les années à venir, Allema Global aspire à devenir une référence en stratégie et interprétation technologique et numérique. Notre objectif est d'aider les entreprises à maximiser leur visibilité et leur productivité grâce à la créativité et à l'innovation. Parallèlement, nous souhaitons être reconnus comme un employeur de choix, offrant un environnement de travail exceptionnel.

Au plaisir de vous accompagner,

## Martin Lemieux

Président-directeur général et propriétaire



# Nos interventions

Nous offrons plusieurs services numériques, marketing et développement logiciel sur mesure sous le même toit afin de faire croître votre entreprise grâce à la technologie.



## **VISIBILITÉ**

Nous vous aidons à vous démarquer de vos concurrents avec du marketing numérique, un nouveau site Web ou une image de marque améliorée.



## **ACCOMPAGNEMENT**

Nous vous aidons dans la mise en place d'une stratégie marketing ou d'une stratégie d'optimisation de vos outils logiciels.



## **PRODUCTIVITÉ**

Interconnectivité entre systèmes, numérisation de données et automatisation des processus.



## **DÉVELOPPEMENT**

Nous pouvons développer des logiciels sur mesure et des applications Web qui s'adaptent à vos besoins et ce, dans plusieurs technologies.

# Notre approche

Nous croyons que la stratégie doit guider chaque décision afin d'atteindre vos objectifs, que la qualité passe par un processus rigoureux de tests et d'assurance qualité, et que le succès passe par une communication claire et transparente.



## COMMUNICATION

Nous impliquons nos clients à toutes les phases du projet.



## VALEUR

Notre approche itérative génère de la valeur rapidement pour nos clients.



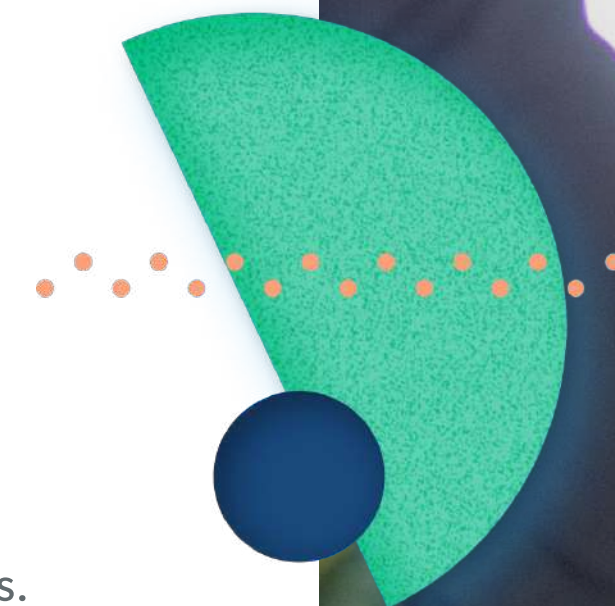
## STRATÉGIE

Des stratégies méticuleusement élaborées, s'appuyant sur des analyses métriques, orientent chaque phase du processus.



## QUALITÉ

Notre assurance qualité en 30 points assure un respect des meilleures pratiques.



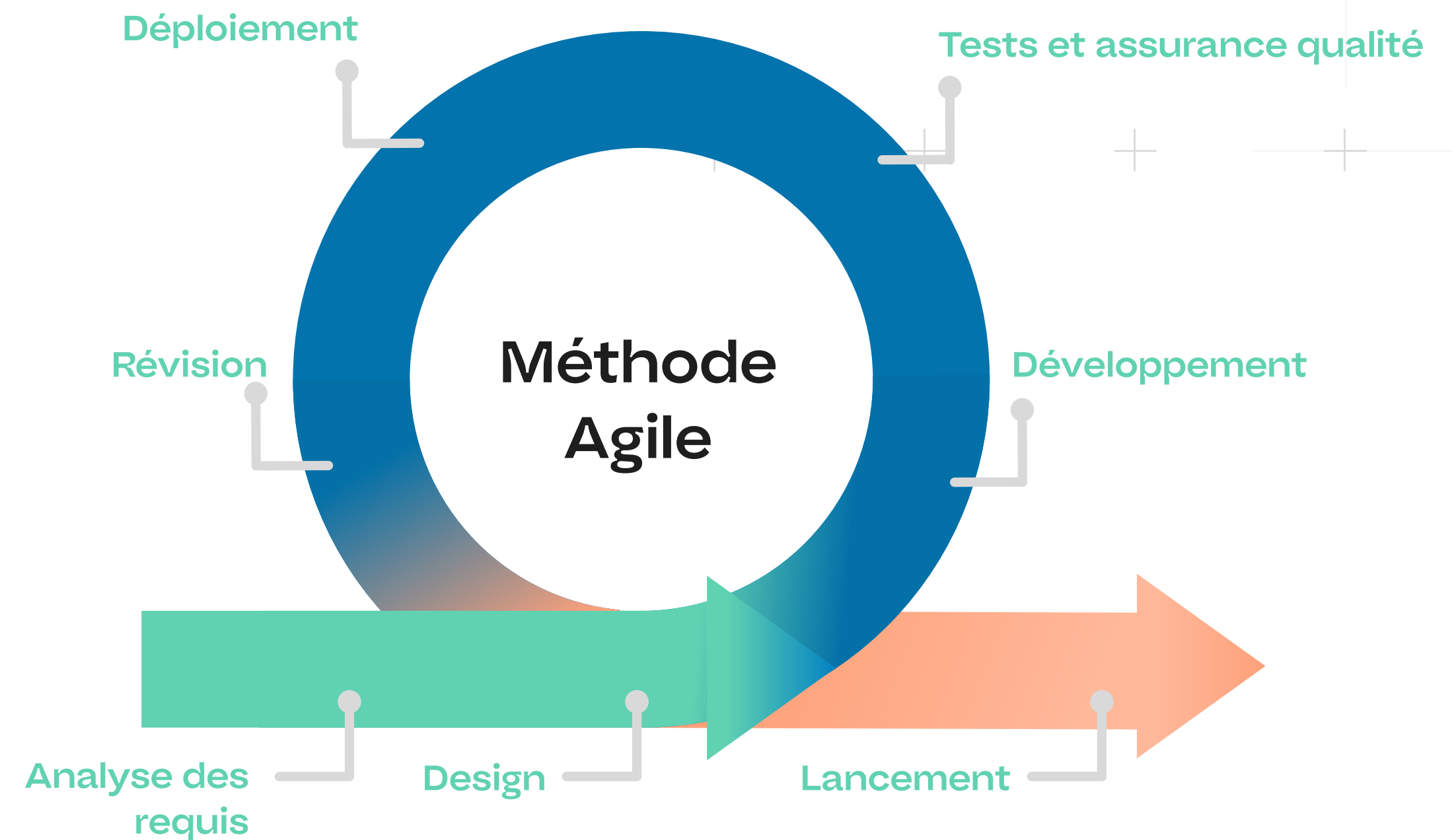
# Méthodologie Agile

La méthodologie Agile est une approche de gestion de projet qui favorise la collaboration continue, l'adaptabilité aux changements et des livraisons fréquentes et progressives de produits fonctionnels.

## AVANTAGES DE LA MÉTHODE:

- Délai de mise en marché plus rapide
- Flexibilité et adaptabilité
- Qualité améliorée
- Risque réduit
- Engagement accru des parties prenantes
- Amélioration continue des produits
- Collaboration et transparence accrues

VALEUR



# Intelligence artificielle

Notre utilisation de l'intelligence artificielle permet de démocratiser les outils numériques pour nos clients, rendant ainsi l'innovation plus accessible à tous.

## RÉDUCTION DES COÛTS

Économies réalisées grâce à l'automatisation et à l'efficacité accrue des processus.

## INNOVATION CONTINUE

Notre approche proactive nous maintient à l'avant-garde de l'innovation, assurant à nos clients un avantage concurrentiel sur le marché.

## DÉMOCRATISATION DES OUTILS NUMÉRIQUES

Notre maîtrise de l'intelligence artificielle permet à nos clients, quelle que soit la taille ou leur budget, d'avoir accès à des outils numériques innovants, fiables et performants.

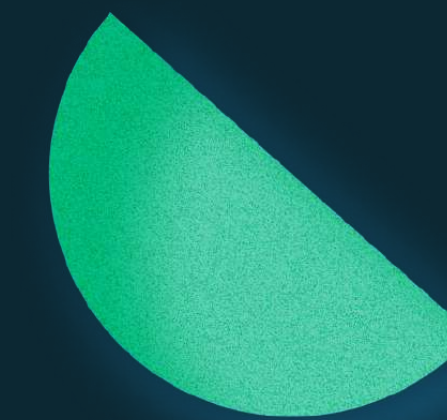
## AMÉLIORATION DE LA QUALITÉ

La précision et la rapidité de l'intelligence artificielle nous permettent d'offrir des produits et services de haute qualité à nos clients, ce qui renforce leur confiance en notre entreprise.



INNOVATION

# Sphères d'action



Allema Global vous guide avec clarté à travers les sphères essentielles du paysage technologique, et plus encore.



## AMÉLIORATION DES CONVERSIONS

Faites de vos prospects ou utilisateurs des clients fidèles et des ambassadeurs de votre marque grâce à nos stratégies et services orientés sur la conversion.

ux/ui

SEM/SXO

logiciel

IA



## AMÉLIORATION DE LA PRODUCTIVITÉ

Optimisez vos opérations et processus avec des technologies innovantes et adaptées à votre réalité, grâce à nos stratégies et services de productivité.

logiciel

ux/ui

IA

SEM/SXO



## AMÉLIORATION DE LA NOTORIÉTÉ

Faites-vous connaître et devenez un acteur majeur dans votre domaine grâce à nos stratégies et services d'amélioration de la notoriété.

SEM/SXO

IA

ux/ui

logiciel

sécurité

# EXPERTISE

# Volet applicatif

## COMMENT ON AMÉLIORE VOTRE PRODUCTIVITÉ?

Nous créons des solutions personnalisées qui automatisent les tâches répétitives et optimisent les flux de travail. En intégrant des fonctionnalités telles que la gestion de projet, la collaboration en temps réel et l'analyse de performance, nous vous aidons à rationaliser vos processus et à maximiser l'efficacité de votre équipe.

automatisation

données

intégrations

ux/ui

IA

## COMMENT ON AMÉLIORE VOTRE CONVERSION?

Nous créons des applications intuitives et conviviales, précisément adaptées aux besoins de vos utilisateurs. En adoptant une approche centrée sur l'utilisateur et en intégrant des fonctionnalités avancées telles que l'analyse des données pour optimisation de l'expérience utilisateur, ainsi que la personnalisation, nous vous aidons à maximiser l'engagement et à transformer les utilisateurs en clients fidèles.

ux/ui

IA

données

## COMMENT ON AMÉLIORE VOTRE NOTORIÉTÉ?

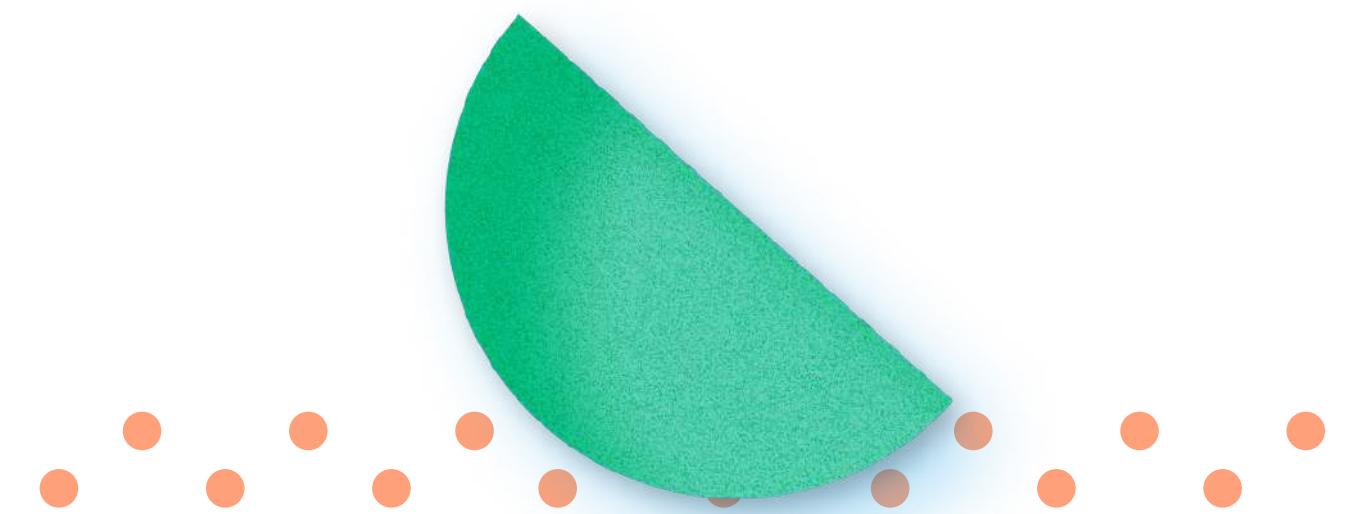
Nous concevons des applications sécuritaires et de haute qualité qui reflètent votre marque et ses valeurs. Avec des designs attrayants et une expérience utilisateur fluide, nous assurons que vos utilisateurs gardent un souvenir positif. De plus, nous déployons des stratégies de promotion efficaces pour accroître la visibilité de votre application sur les différentes plateformes.

sécurité

ux/ui

IA

SEM/SXO





Le SIVET confie à Allema Global le développement (en continu) de sa plateforme sur mesure de gestion des interprètes et des assignations. En outre, nous avons créé un calendrier intuitif et de pointe, parfaitement adapté aux besoins spécifiques du client. Grâce à notre travail, le SIVET peut maintenant gérer efficacement les assignations et les disponibilités de ses interprètes.

Développement applicatif (application Web)

Conception UX/UI

- logiciel
- automatisation
- données
- ux/ui
- sécurité

Tableau de bord > Demandes

## Assignations à combler

Rechercher  [Créer une nouvelle demande +](#) Filtrer

ID	Statut	Type	AAT	Date/heure création	Date/heure assignation	Demandeur	Lieu	Interprète.s	
459817	Interprète proposé	Standard	<input checked="" type="checkbox"/>	12/05/2024, 13:59	1/06/2024, 12:45 à 13:15	Désilet, Lucas	Télétravail	Annie Langelier	
459815	À assigner	Corpo	<input checked="" type="checkbox"/>	26/05/2024, 11:13	22/06/2024, 9:00 à 11:00	CHUM Montréal	1000, rue St Denis, Montréal	Aucun	
459818	Annulé SIVET	Standard	<input checked="" type="checkbox"/>	1/05/2024, 8:54	23/05/2024, 7:00 à 9:00	Mathieu, Sylvie	654, Boul. Maisonneuve, Montréal	Marc Vaillancourt	
459816	Final	SRV	<input type="checkbox"/>	23/05/2024, 12:16	9/06/2024, 13:00 à 17:00	SRV-ACS I.V.	Télétravail	Jean Lalonde Judith Hallé À combler	
459819	À assigner	Corpo	<input checked="" type="checkbox"/>	27/05/2024, 11:06	2/06/2024, 10:00 à 11:30	Potvin, Bernard	CLSC de Saint-Michel		
459817	Non couvert	Standard	<input type="checkbox"/>	28/05/2024, 22:12	11/06/2024, 12:00 à 14:00	Beauchamp, Lyne	CLSC Anjou		
458911	Annulé client	Corpo	<input type="checkbox"/>	27/05/2024, 13:37	4/06/2024, 8:00 à 9:45	ReQIS	ReQIS		
458908	Confirmation client	Corpo	<input type="checkbox"/>	12/05/2024, 9:17	4/06/2024, 10:00 à 10:45	Ville de Repentigny	Ville de Repentigny		
458912	Non disponible	SRV	<input checked="" type="checkbox"/>	26/05/2024, 13:54	1/06/2024, 11:00 à 12:00	Centre Jeunesse de Montréal	Centre Jeunesse de Montréal		
458909	Final	SRV	<input type="checkbox"/>	21/05/2024, 14:08	1/06/2024, 9:00 à 13:00	SRV-ACS I.I.	Télétravail		
458913	Accepté	Standard	<input type="checkbox"/>	18/05/2024, 12:46	1/06/2024, 8:00 à 11:00	Ville de Montréal, Arrondissement du Plateau-Mont-Royal	Maison de la culture d'arrondissement du Plateau-Mont-Royal		
458910	Final	Corpo	<input type="checkbox"/>	16/05/2024, 9:56	1/06/2024, 13:00 à 14:45	Hôpital Maisonneuve-Rosemont	Unité de médecine familiale		
438175	Interprète proposé	Standard	<input checked="" type="checkbox"/>	3/05/2024, 9:12	1/06/2024, 9:00 à 9:30	Coopérative Belvédère communication	Télétravail		
438172	Interprète proposé	Corpo	<input checked="" type="checkbox"/>	2/05/2024, 8:23	1/06/2024, 11:00 à 12:30	Palatti, Luciano	Dentiste Labbé		
438176						Revenu Québec - Secteur D085TE	Télétravail		
438173						Levasseur, Bertrand	Clinique d'ophtalmologie du Vieux-Sherbrooke		
438177						Dion, Karine	165, rue des Champions Verdun		
438174						SRV-ACS X	Télétravail		
438178						Direction régionale de Montérégie O. Palais de justice de Longueuil	Direction régionale de Montérégie O. Palais de justice de Longueuil		
438179						Centre Jeunesse de Montréal	Centre Jeunesse de Montréal		

**Optimal**

**Jean Lalonde**

📅 15 heures 🕒 5 heures

📅 13 décembre 2004

📍 5 km

[Voir l'horaire](#) [Voir le profil](#)

Standard

Corpo

Retour aux demandes

459818  Interprète proposé

**Mathieu, Sylvie**

654, Boul. Maisonneuve, Montréal

23/05/2024 à 14:00  
Durée: 2 heures

Mode de communication  
LSQ - Intermédiaire

Téléphone 📞 Courriel ✉️

Documents associés

powerpoint.ppt  
Téléversé le 21/04/24 à 12:12

document.pdf  
Téléversé le 21/04/24 à 12:14

Notes de la répartition

Il n'y a pas d'espace de stationnement près de l'adresse. Un stationnement public peut être trouvé au 435, Boul. Maisonneuve.

Gagné, 07/05/24 à 13:41



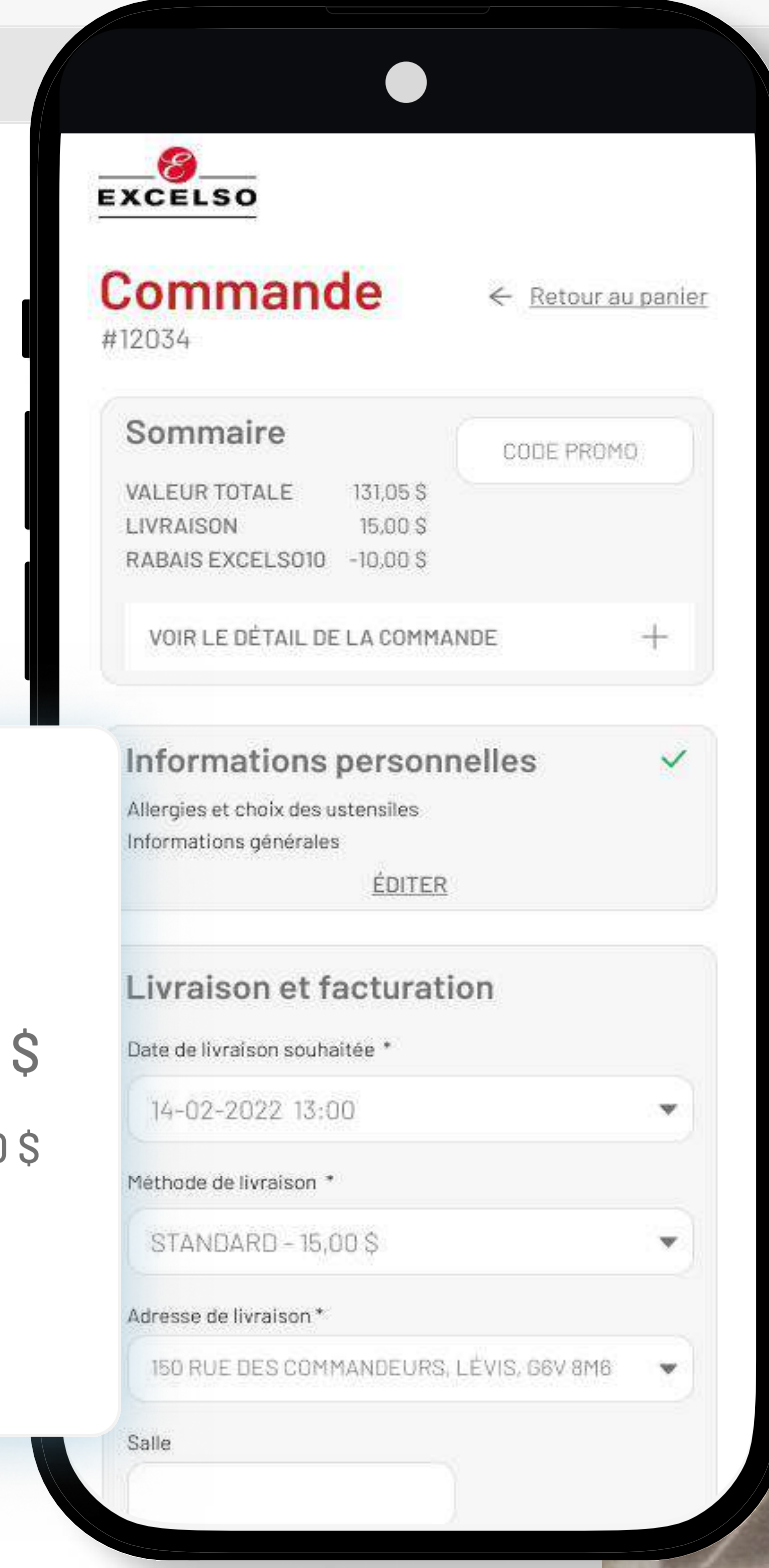
Client depuis 2019

Le Groupe Excelso désirait une plateforme de boutiques en ligne privées avec une gestion multi-locataires. Nous avons alors adapté notre solution Allema Shop en fonction des règles commerciales d'Excelso et intégré leurs boutiques traiteurs à leur système de caisses physiques BEST PoS.

Développement de boutiques en ligne privées entièrement personnalisées  
Conception UX/UI  
Basé sur la technologie Allema Shop

- logiciel
- automatisation
- données
- ux/ui
- sécurité

ITEM	QUANTITÉ	PRIX
Smoothie fruits de la passion	2	13,99 \$
Assiette curry jaune	10	99,99 \$
<b>SOUS-TOTAL</b>		<b>113,98 \$</b>
TPS (5%)		5,70 \$
TVQ (9,975%)		11,37 \$
RABAIS		-10,00 \$
LIVRAISON		15,00 \$
<b>TOTAL</b>		<b>131,05 \$</b>

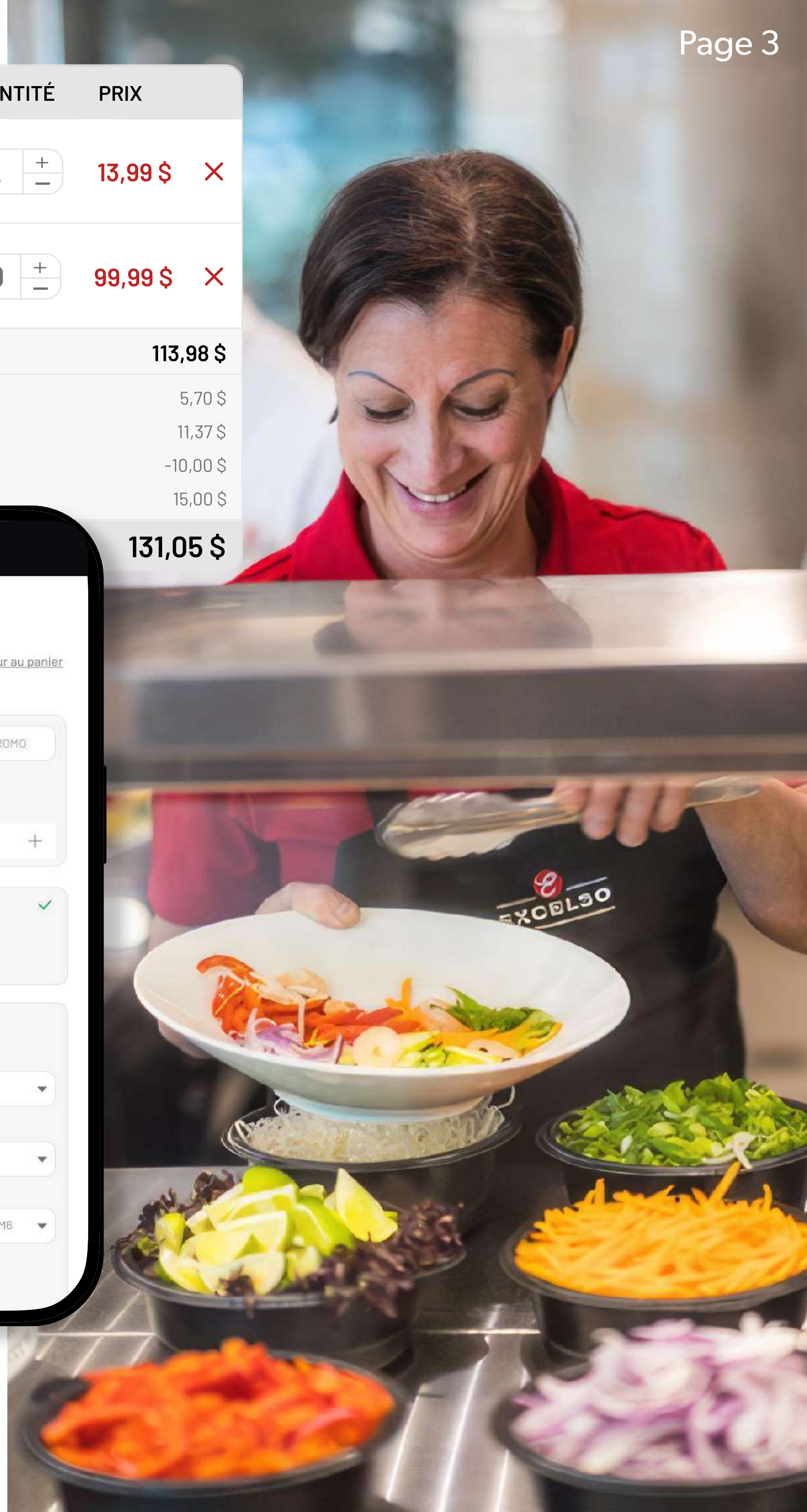


CÉGEP LÉVIS - PROFS - 98173  
 PO: A854-753-13B  
 DÉP: 132-33654-645  
 REMARQUE 3

Crédit disponible 950,00 \$  
 Solde 50,00 \$

**PAYER LE COMPTE**

[HISTORIQUE DES TRANSACTIONS](#)



Client depuis 2019

Nous avons créé une plateforme de gestion des réservations et des campagnes de vaccination pour Servirplus. En plus de continuer à ajouter de nouvelles fonctionnalités, nous avons également mis au point des outils de génération de rapports et des statistiques de performance.

Conception de plateforme de réservation entièrement personnalisée

Conception UX/UI

Génération de rapports et statistiques

logiciel

automatisation

données

ux/ui

sécurité



**Modifier mon rendez-vous**

Détails de l'utilisateur  
 Nom : Robert Lamontagne  
 Courriel : roblamont@email.com  
 Numéro de téléphone : 555-555-5555

Sélectionnez un lieu  
 Rimouski

Sélectionnez un service  
 Vaccination COVID-19

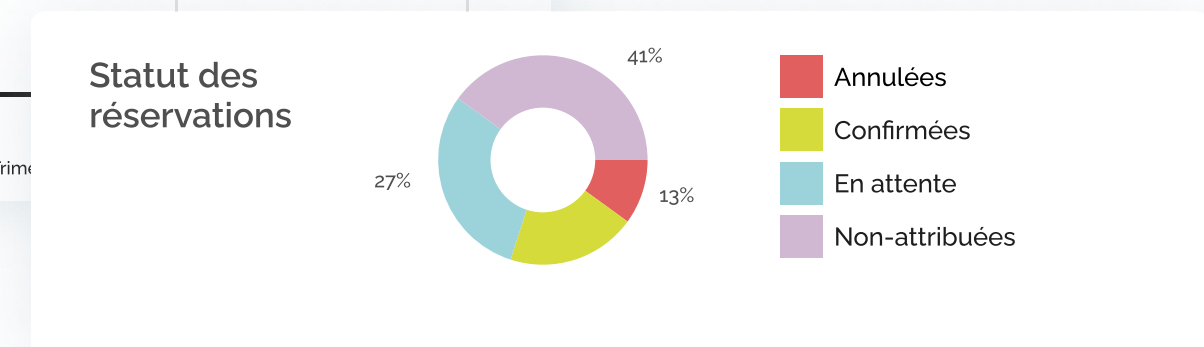
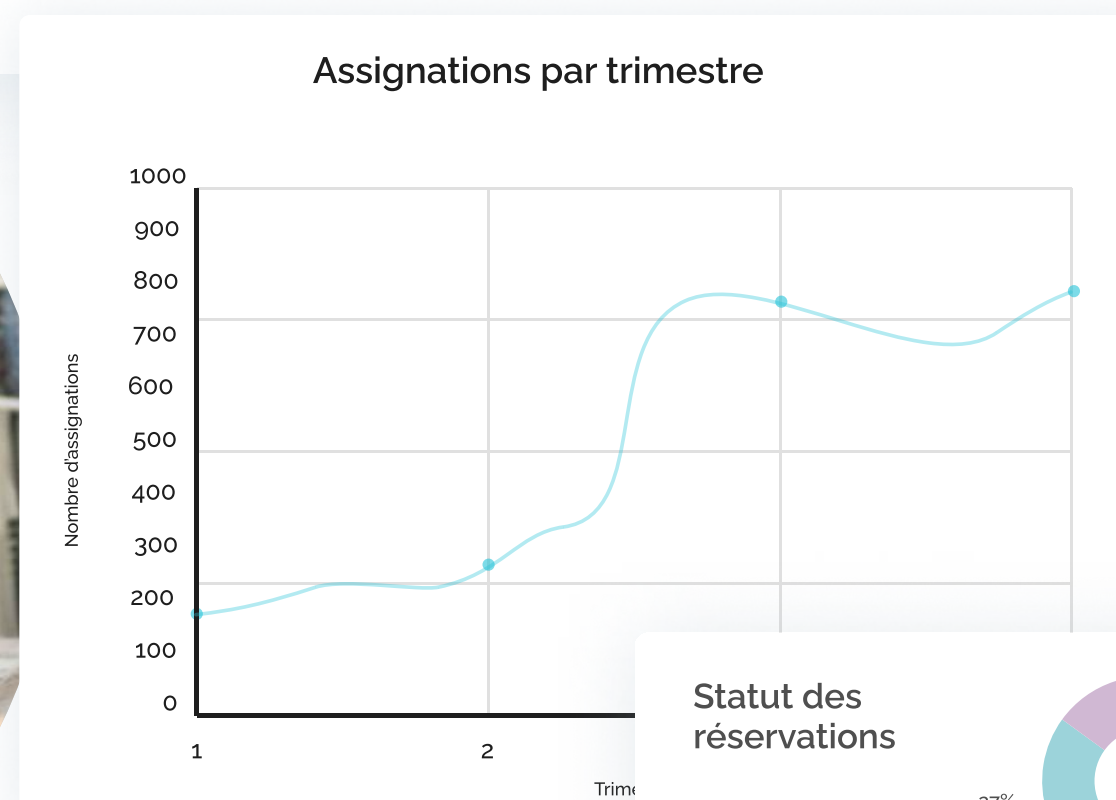
Sélectionnez une date  
 Septembre 2021  
 6

Choisissez un(e) expert(e)  
 Infirmière A

Choisissez une période  
 AM  PM

Choisissez votre plage horaire  
 11:00  
 11:05  
 11:10  
 11:15  
 11:20  
 11:25  
 11:30  
 11:35  
 11:40

Détails du rendez-vous  
 Service : Vaccination COVID-19  
 Expert(e) : Infirmière A  
 Heure : 11:55  
 Adresse : 44 rue St-Germain, St-Anaclet-de-Lessard  
 Je confirme ce rendez-vous



Client depuis 2019

Pour LM WindPower (une division de GE), nous avons développé un logiciel de gestion de la performance pour la fabrication de leurs célèbres pales éoliennes intuitif et facile à utiliser en contexte d'usine. Grâce à notre solution, LM WindPower a pu améliorer ses processus de production et maintenir sa position de leader sur le marché.

Développement d'une plateforme d'évaluation de la performance

Développement d'une plateforme de gestion personnalisée

Conception UX/UI

logiciel

automatisation

données

ux/ui

sécurité

## CONFIGURATION - TEMPS DE CYCLE

Sélectionner une pale

Sélectionner... ▾

Ordre	Nom	Étape de démarrage	Étape de fin	Statut
↑ ↓	Moulage	Nom de l'étape	Nom de l'étape	● Active
↑ ↓	Post-Moulage	Nom de l'étape	Nom de l'étape	
↑ ↓	Zone 1	Nom de l'étape	Nom de l'étape	
↑ ↓	Zone 2	Nom de l'étape	Nom de l'étape	
↑ ↓	Zone 3	Nom de l'étape	Nom de l'étape	
↑ ↓	Zone 4	Nom de l'étape	Nom de l'étape	
			+	

Blade Progress

Completed

100%

### Gérer les sections

- 1 Web
- 2 Moulage - 06

Ajouter

### Gérer les sous-sections

#### Web

- 1 LE
- 2 3ieme

Ajouter

#### Moulage - 06

- 1 UW
- 2 DW

# Volet numérique

## COMMENT ON AMÉLIORE VOTRE CONVERSION?

Pour améliorer votre conversion, nous créons des sites web intuitifs et lançons des campagnes marketing efficaces et **mesurables**. De plus, notre maîtrise des outils d'intelligence artificielle nous permet d'optimiser chaque aspect de votre stratégie pour atteindre des résultats exceptionnels.

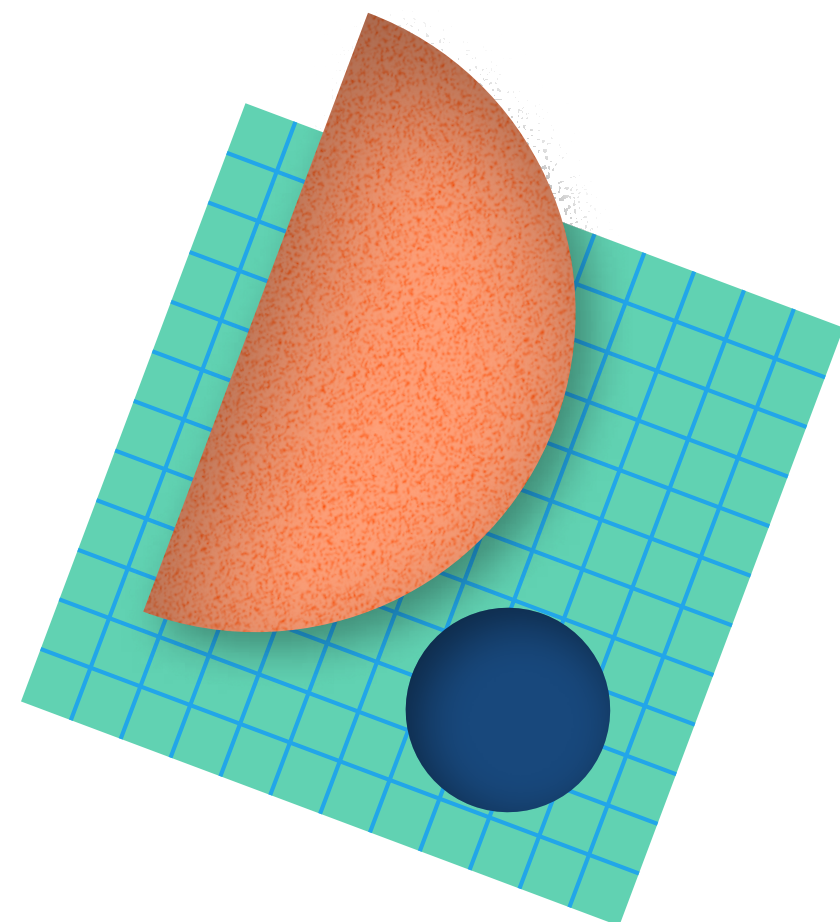
web

ux/ui

SEM/SXO

réseaux sociaux

IA



## COMMENT ON AMÉLIORE VOTRE NOTORIÉTÉ?

Pour améliorer votre notoriété, nous utilisons du matériel graphique de haute qualité, créons des campagnes marketing numérique optimales, et rédigeons du contenu engageant et pertinent. Ces éléments combinés permettent de renforcer votre marque et de captiver l'attention auprès de votre audience cible.

réseaux sociaux

SEM/SXO

web

ux/ui

IA

## COMMENT ON AMÉLIORE VOTRE PRODUCTIVITÉ?

Pour améliorer votre productivité, nous proposons des intégrations web efficaces, des automatisations marketing performantes, et une maîtrise avancée des outils d'intelligence artificielle. Ces éléments combinés vous permettront d'optimiser vos processus et de gagner en efficacité.

web

ux/ui

IA

SEM/SXO

réseaux sociaux

Nous avons conçu un site Web moderne et intuitif pour MTE Instruments afin d'aider l'entreprise à se démarquer dans son domaine très niché.

Refonte WordPress  
Conception UX/UI  
Optimisation de textes

web

ux/ui



# BOUÉES OCÉANOGRAPHIQUES

Les bouées océanographiques de MTE Instruments capturent des données marines avec une grande précision et sont idéales pour des applications scientifiques et industrielles, même dans des conditions océaniques extrêmes.

## NOS SOLUTIONS

Nous offrons des solutions innovantes pour les chercheurs et ingénieurs marins, incluant bouées océanographiques, observatoires câblés, tableau de bord OceanSIP, et enregistreurs sous-marins AURAL. Nos technologies garantissent des mesures précises et une surveillance optimale des environnements marins.



### Bouées océanographiques

Nos bouées océanographiques fournissent en temps réel des données environnementales comme la température de l'eau, la salinité, et les courants. Équipées de capteurs précis et de systèmes de communication robustes, elles assurent une collecte continue et fiable des données, même en conditions maritimes difficiles.

[En savoir plus](#)



### OBSERVATOIRES CÂBLÉS

Nos observatoires câblés offrent une solution complète pour la surveillance continue des environnements marins. Ces systèmes intégrés permettent la collecte et la transmission de données en temps réel, fournissant une vue détaillée et continue des conditions océaniques.

[En savoir plus](#)



### OceanSIP

OceanSIP est notre tableau de bord infonuagique, offrant une plateforme intuitive et puissante pour la visualisation, l'analyse et la gestion des données océaniques. Grâce à cette solution infonuagique, les utilisateurs peuvent accéder aisément à leurs données depuis n'importe où, facilitant ainsi une collaboration efficace et une prise de décision rapide.

[En savoir plus](#)

[VOIR TOUTES LES SOLUTIONS](#)



Client depuis 2022

Finesse d'Alsace a fait appel à nos services pour concevoir un nouveau site Web moderne et élégant et gérer leurs pages Facebook et Instagram. Cela a entraîné une augmentation de 61,3 % des visites sur la page Facebook et une croissance de 28,7 % des abonnés Facebook.

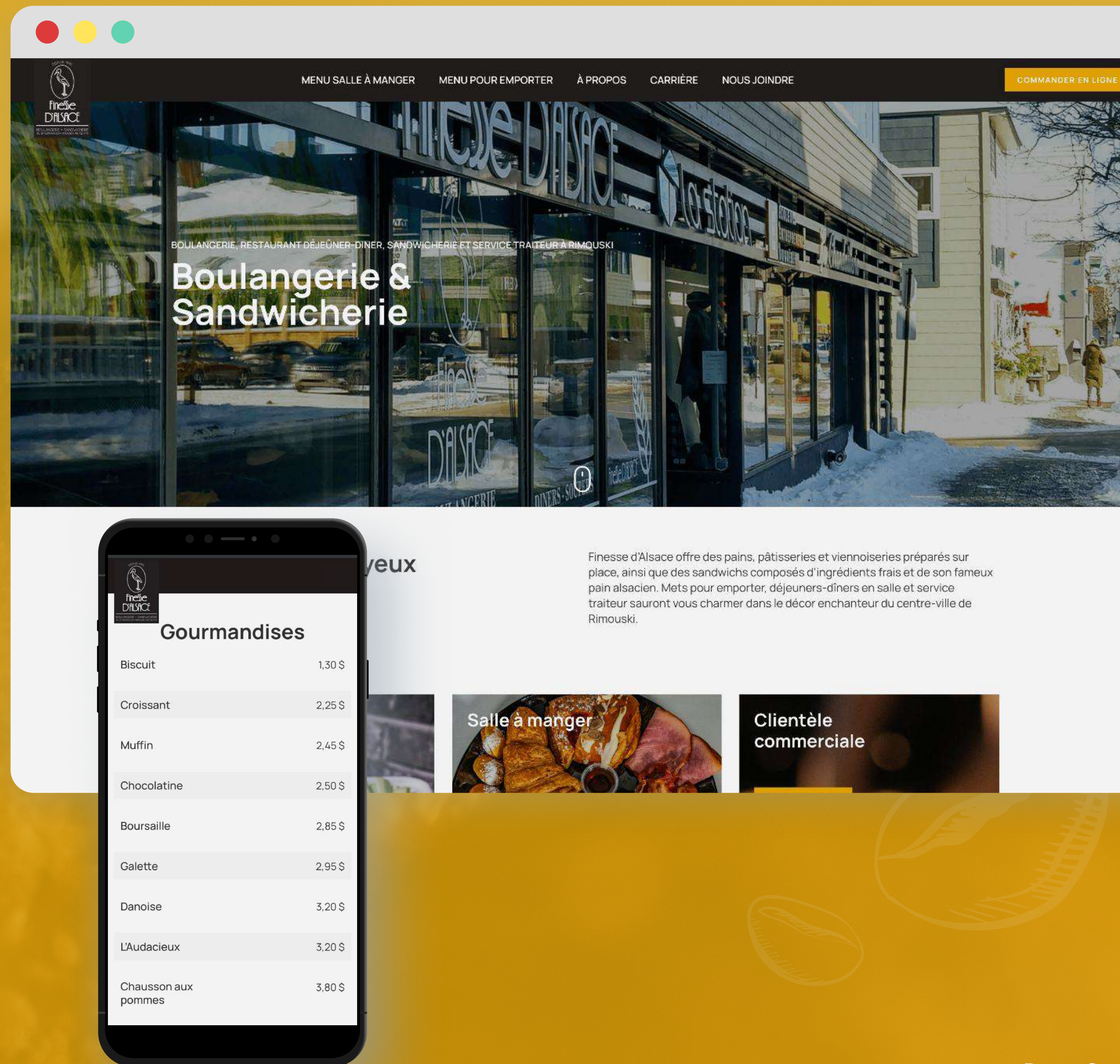
Refonte WordPress  
Rédaction Web  
Référencement SEO  
Gestion des réseaux sociaux

web

ux/ui

SEM/SEO

réseaux sociaux





# PAYSAGISTE RIMOUSKI INC.

Client depuis 2021

Paysagiste Rimouski souhaitait un site web intuitif pour promouvoir ses services d'aménagement paysager et de déneigement. Nous avons donc créé un site qui adapte automatiquement son visuel en fonction de la saison, permettant ainsi de mettre en avant les services pertinents au bon moment.

Conception de site Web

Conception UX/UI

Rédaction de textes

web

ux/ui

SEM/SEO



DALLES



COURONNEMENT DE PISCINES



PAVÉS

## NOS SERVICES

En tant que leader du paysagement à Rimouski, nous comprenons les particularités de la région et savons comment tirer le meilleur parti de votre espace extérieur. De la conception à la réalisation, nous concrétisons votre vision avec créativité et savoir-faire.



### AMÉNAGEMENT PAYSAGER

Nous sommes spécialisés dans l'aménagement paysager haut de gamme et avons développé une expertise reconnue dans la région.

[VOIR NOS SERVICES](#)



### DÉNEIGEMENT

Nous déneigeons pour le secteur résidentiel et commercial avec des camions équipés d'un système à la fine pointe de la technologie.

[VOIR NOS SERVICES](#)



Client depuis 2023

Vipair souhaitait mener à bien son projet de refonte de boutique en ligne en collaboration avec plusieurs partenaires. Notre équipe a surpassé les attentes en livrant une boutique en ligne conforme aux standards du référencement SEO. Par la suite, Allema Global a pris en charge la stratégie marketing, la réalisation de photos et vidéos promotionnelles ainsi que la création de visuels publicitaires.

Charge de projet Web et marketing  
Stratégie et campagnes marketing  
Création de visuels, photo et vidéo

web

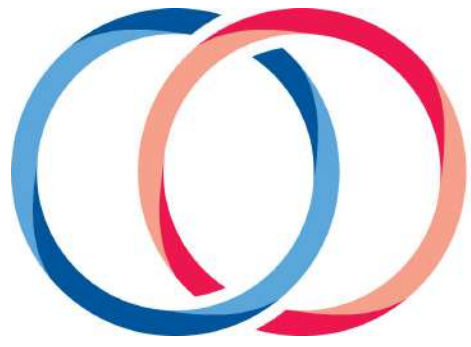
ux/ui

SEM/SEO

vidéo

réseaux sociaux





CONSEIL  
DES RELATIONS  
INTERNATIONALES  
DE MONTRÉAL

Client depuis 2023

Le CORIM a sollicité nos services pour concevoir un blogue intuitif et convivial. Notre équipe a collaboré avec la leur pour créer un site facilement mis à jour avec de nouveaux articles et leur permettant d'être autonomes dans la gestion de leur contenu.

Conception d'un blogue moderne  
Conception UX/UI  
Développement Web personnalisé

web

ux/ui

IA

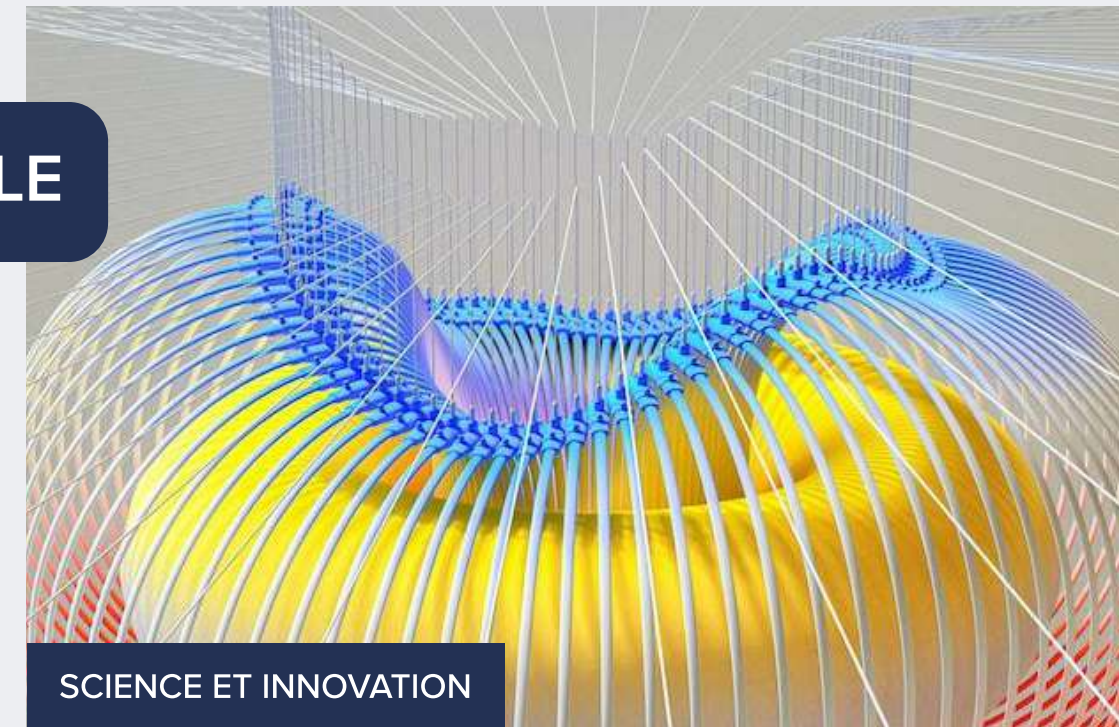


ÉCONOMIE MONDIALE

### Naviguer les flots Légaux : Les défis du transport de marchandises maritimes

Judith Messner  
10 avril 2023

 LIRE L'ARTICLE



SCIENCE ET INNOVATION

### Nouveaux modèles d'intelligence artificielle au service de la médecine

Luc Trépanier  
12 janvier 2023



Client depuis 2024

Le CORIM a sollicité nos services pour concevoir un blogue intuitif et convivial. Notre équipe a collaboré avec la leur pour créer un site facilement mis à jour avec de nouveaux articles et leur permettant d'être autonomes dans la gestion de leur contenu.

Conception d'un site moderne

Intégration d'une plateforme de cours privés en ligne

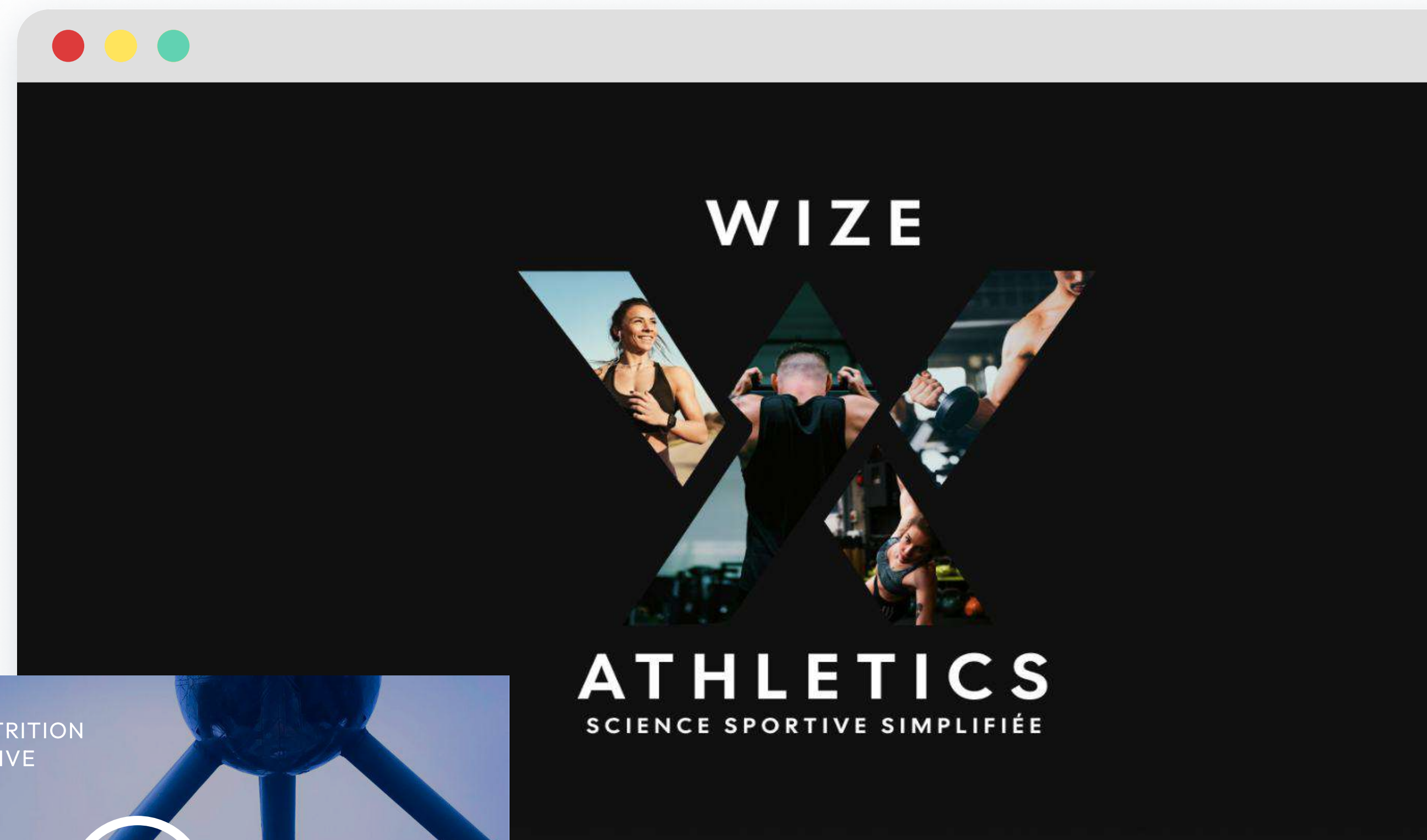
Conception UX/UI

web

ux/ui

SEM/SEO

IA



**Révolutionnez votre performance.**

Évoluez avec WIZE : la synthèse parfaite de l'expertise athlétique et de la science sportive

Obtenir le programme →



Client depuis 2023

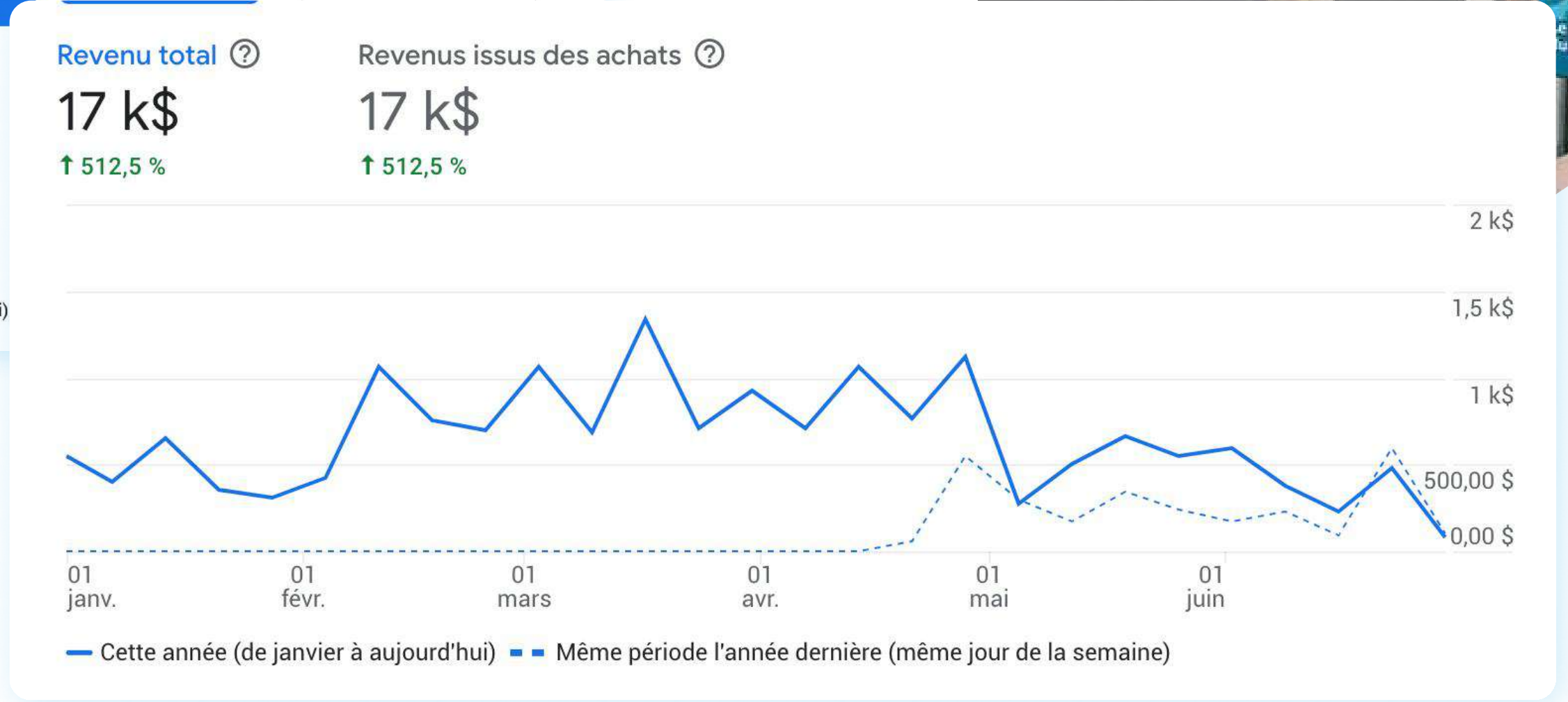
La Librairie Boutique Vénus nous a confié sa stratégie marketing et ses campagnes publicitaires, ce qui a entraîné un retour sur investissement global de 609% en seulement deux semaines. En outre, les revenus annuels ont connu un bond de 512,5%!

Stratégie marketing

Gestion de campagnes marketing

SEM/SEO

réseaux sociaux





Client depuis 2023

KanGoRoo a sollicité notre expertise en marketing pour optimiser son budget publicitaire. Grâce à nos spécialistes, les campagnes sur Facebook, Google Ads et YouTube Ads ont atteint 726k impressions! En seulement deux semaines, ces campagnes ont généré 80 conversions et attiré plus de 4 300 nouveaux visiteurs!

Stratégie marketing  
Gestion de campagnes marketing

- SEM/SEO
- réseaux sociaux
- IA
- ux/ui
- vidéo

**726k impressions**

**Driven by play.**

**4.3k nouveaux visiteurs**



**Driven by play.**



**51,76% engagement YT**



Client depuis 2021

Depuis 2021, Jardin Pro nous fait confiance pour des services 360. Ils ont notamment collaboré avec nous pour la commercialisation d'un nouveau produit et le lancement de nouveaux services. Nous avons pris en charge la campagne complète, incluant la conception d'une page d'atterrissage, des campagnes Google Ads et bien plus. De plus, nous avons intégré leur système de caisse avec leur boutique en ligne pour automatiser les opérations entre le site Web et leur gestion des stocks.

Stratégie marketing

Gestion de campagnes marketing

Commercialisation de produits et services

Connexion logicielle entre PoS et boutique en ligne (Allema Konnect)

SEM/SEO

ux/ui

web

automatisation



### Ensemble Prêt-à-planter

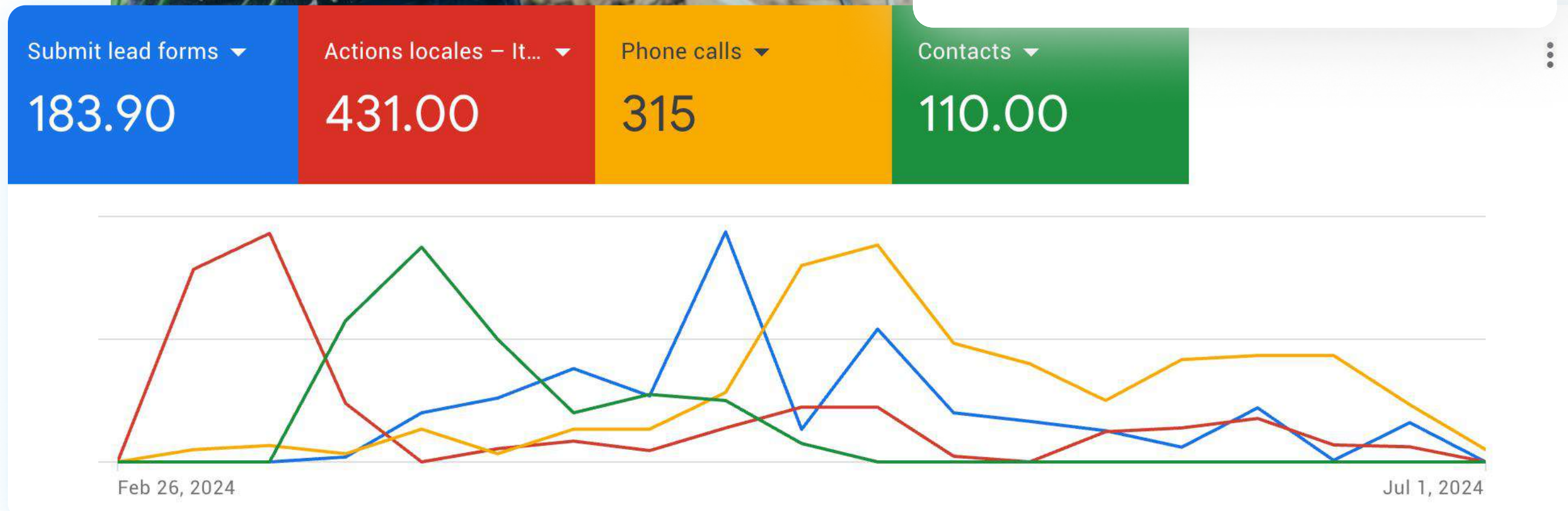
~~1250 \$~~  
999 \$

#### Comprend:

- Une consultation à domicile  
*Valeur de 250 \$*
- Un croquis personnalisé et agencé à votre extérieur (fait sur place)
- 900 \$ de végétaux et de matériaux  
*Terre, paillis, compost, engrais, outils, etc.*
- Livraison à domicile  
*Valeur de 120 \$*

[Obtenir mon ensemble](#)

Des conditions s'appliquent \*



# Nos produits

Nous offrons des solutions logicielles pour simplifier votre gestion et propulser votre entreprise.



Allema Konnect est une passerelle permettant de synchroniser des données entre votre boutique en ligne et votre système maître (point de vente, système comptable, etc.). Nous pouvons développer des connecteurs personnalisés ou vous pouvez utiliser nos connecteurs entre le système BEST POS, WooCommerce, Shopify, Magento 2, Sage Cloud ou Allema Shop.

Visitez le site: [konnect.allemaglobal.com](https://konnect.allemaglobal.com)



Notre plateforme de commerce en ligne spécialisée en multi-boutiques répond spécifiquement à vos besoins. Elle est entièrement personnalisable et compatible avec Allema Konnect pour une gestion simplifiée de vos succursales. Améliorez l'expérience d'achat de vos clients grâce à une interface conviviale et un système de magasinage en ligne sécurisé.



Allema Konstruktion a été spécialement conçu par et pour des entrepreneurs, pour répondre à tous les besoins liés à la gestion des contrats, des sous-traitants et des stocks. Grâce à ses fonctionnalités avancées et intuitives, Allema Konstruktion simplifie et optimise tous les aspects de la gestion de vos chantiers.

# Allema Konnect

Logiciel de synchronisation de données entre deux plateformes.

## FONCTIONNALITÉS OFFERTES :

- Synchronisation des commandes
- Synchronisation des produits et stocks
- Synchronisation des catégories de produits
- Synchronisation des comptes clients
- Correspondance taille/couleur
- Outils de surveillance

Nous pouvons connecter des plateformes telles que Lightspeed, QuickBooks, Acomba, Libro, Maître'D, Xero et bien plus!

## FOURCHETTE DE PRIX :

Installation d'un connecteur à partir de 990 \$  
(mensualité à partir de 149 \$)

Renseignez-vous auprès de notre équipe afin de connaître les fonctionnalités offertes. Celles-ci peuvent varier selon la plateforme.



# CONNEXION

Visitez notre site web: [konnect.allemaglobal.com](https://konnect.allemaglobal.com)



# Allema Shop

Plateforme en ligne multiboutiques.

## FONCTIONNALITÉS OFFERTES :

- Multiboutiques (adapté pour plusieurs boutiques en ligne avec des niveaux de permission différents)
- Connexion native avec Allema Konnect
- Gestion par statuts automatisés
- Champs personnalisés dans l'écran de commande
- Gestion des produits variables et des variantes
- Visuel personnalisable
- Processeurs de paiement pris en charge : Stripe, Clover et Global Payments
- Plateforme sécurisée

## FOURCHETTE DE PRIX :


À partir de 8 500 \$


Renseignez-vous auprès de notre équipe afin de connaître les fonctionnalités offertes. Celles-ci peuvent varier selon la plateforme.

### Commande

#12034 [← Retour au panier](#)

Code promotionnel

 1 x Rouge à lèvres 13,99 \$

 2 x Masques pour le visage 19,99 \$

<b>Sous-total</b>	<b>113,98 \$</b>
Rabais	-10,00 \$
Livraison	15,00 \$
TPS (5%)	5,70 \$
TVQ (9,975%)	11,37 \$
<b>Total</b>	<b>131,05 \$</b>

Besoin d'assistance?  
📞 (418) 731-1888

### 1 Informations de livraison

### 2 paiement

#### Informations de livraison

Prénom \*  Nom \*

Adresse courriel \*  Numéro de téléphone

Adresse \*  Apt/Suite

Ville \*  Province \*

Code postal \*  Pays \*

Méthode de livraison \*

[Politiques de livraison](#)

[Informations de paiement →](#)

# BOUTIQUE

Allema Konstruction

Tableau de bord > Chantiers > 23J78 Semi-détaché à Val Neigette

**Semi-détaché à Val Neigette**

23J78 ● En cours

[Semi-détaché à Rimouski](#)  
123, rue du Test, Rimouski, G0Y 6G7

**Général** | **Activité**

Informations du chantier

<b>Nom du chantier</b> Semi-détaché à Val Neigette	<b>Type de chantier</b> Semi-détaché	<b>Ville</b> Rimouski
<b>Date estimée de début</b> 01-07-2022, 12:45	<b>Date estimée de fin</b> 01-11-2022, 17:00	<b>Localisation</b> 123, rue du Test, G0Y 6G7
<b>Nom du client</b> Denis Lafortune	<b>Numéro de téléphone client</b> 418 908-0919	

**Notes sur le chantier**  
Lorem ipsum dolor sit amet, consectetur adipiscing elit. Nunc vulputate libero et velit interdum, ac aliquet odio mattis. Class aptent taciti sociosqu ad litora torquent per conubia nostra, per inceptos himenaeos.

Gestion des contrats Ajouter un contrat

Contrat	Fournisseur	Date de début	
Creusage de fondations <span style="color: green;">Attribué</span>	Excavation TrèsCreux	01/07/22, 09:00	🕒 📄 Voir le contrat
Pose de fenêtres <span style="color: blue;">Soumission</span>	<a href="#">2 soumissions en attente</a>	01/08/22, 09:00	🕒 📄 Voir le contrat
Excavation <span style="color: red;">Facturer</span>	Excavation TrèsCreux	01/02/22, 12:00	🕒 📄 Voir le contrat
Plomberie <span style="color: orange;">Brouillon</span>	<a href="#">Envoyer appel d'offre</a>	01/09/22, 11:00	🕒 📄 Voir le contrat
Plans d'architecture <span style="color: gray;">Complété</span>	Architecte Brault&Fils	01/01/22, 08:00	🕒 📄 Voir le contrat

Archiver le chantier

Administration | Déconnexion

Marc-André Labé

# Allema Konstruction

Plateforme de gestion de chantiers.

## FONCTIONNALITÉS OFFERTES :

- Gestion des sous-traitants
- Gestion des chantiers et des contrats
- Gestion des stocks
- Gestion des factures et soumissions
- Gestion des horaires
- Notifications et rappels automatisés
- Différents rôles d'administrateurs et d'utilisateurs

## FOURCHETTE DE PRIX :

À partir de 5 000 \$ en abonnement annuel ou investissement de 10 000 \$ et plus.

GESTION

# L'Ardoise

PAR ALLEMA GLOBAL

## Un site web clé en main À partir de 3 000 \$ \*

Parfait pour:

- Restaurants
- Commerces de services
- Travailleurs autonomes
- Carte de visite
- Et plus

[Visitez le site démo](#)

[ardoise.allemaglobal.com](http://ardoise.allemaglobal.com)

\* Site non transactionnel, mais options (À côtés) disponibles en sus.

### Tables d'hôte

Texte ici.

**Menu Fitzgerald** 29,99 \$

Un burger de style décadent avec bacon fumé à l'érable, fromage Gouda épicé, laitue, tomates, boeuf Angus AAA, servi avec frites ou salade.

**Menu Fitzgerald** 29,99 \$

Un burger de style décadent avec bacon fumé à l'érable, fromage Gouda épicé, laitue, tomates, boeuf Angus AAA, servi avec frites ou salade.

**Menu Fitzgerald** 29,99 \$

Un burger de style décadent avec bacon fumé à l'érable, fromage Gouda épicé, laitue, tomates, boeuf Angus AAA, servi avec frites ou salade.

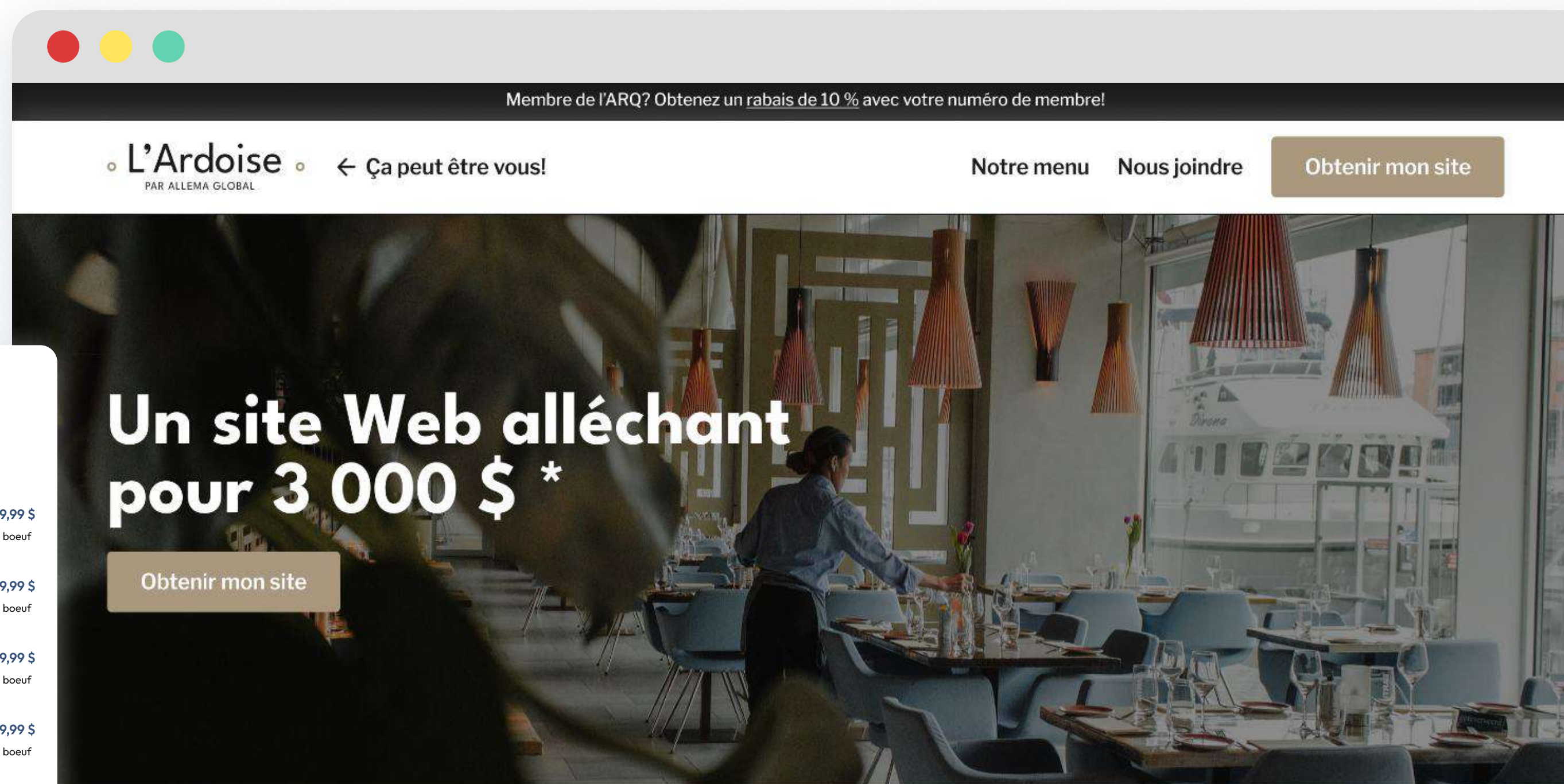
**Menu Fitzgerald** 29,99 \$

Un burger de style décadent avec bacon fumé à l'érable, fromage Gouda épicé, laitue, tomates, boeuf Angus AAA, servi avec frites ou salade.

**Menu Fitzgerald** 29,99 \$

Un burger de style décadent avec bacon fumé à l'érable, fromage Gouda épicé, laitue, tomates, boeuf Angus AAA, servi avec frites ou salade.

10% rabais  
membres ARQ



### Notre approche

L'Ardoise, c'est une expérience Web à prix abordable pensée pour les restaurateurs d'ici qui souhaitent avoir une présence en ligne rapide et qui respecte les plus hauts standards de l'industrie.

Pour un seul prix, vous obtenez un site Web :

- À l'allure moderne et respectant les meilleures pratiques UX

### Qui nous sommes?

Nous sommes Allema Global, une agence Web-marketing et de développement logiciel basée à Rimouski ayant comme mission de vous aider à vous démarquer dans votre milieu grâce à des plateformes numériques et logicielles performantes, stratégiques et créatives!

# CLÉ EN MAIN

# Sécurité

## Protocoles à la fine pointe

Notre équipe respecte des protocoles de sécurité et de confidentialité élevés afin d'assurer la sécurité des données et des infrastructures logicielles.

## Protection des données

Nous aidons nos clients avec la conformité à la loi 25, afin d'assurer la sécurité et la confidentialité des informations de leurs clients et utilisateurs.

## Exigences clients

Nous comptons parmi nos clients des entreprises (comme Desjardins) ayant des normes de sécurité très strictes en matière de SSO, SSL, chiffrement des données, etc.



# MARTIN LEMIEUX

## PRÉSIDENT-DIRECTEUR GÉNÉRAL ET PROPRIÉTAIRE

Diplômé en informatique de gestion, je cumule plus de 30 ans d'expérience dans le domaine des technologies de l'information, ce qui m'a permis d'acquérir un parcours professionnel très riche (CGI, Nosotech, Bell, Renaud-Bray, Revenu Québec, Québec Amérique, etc.). Ambitieux par nature, mon cheminement m'a naturellement conduit vers l'entrepreneuriat. C'est ainsi qu'en 2014, l'aventure Allema a commencé, concrétisant mon rêve : créer un environnement fondé sur une culture humaine et créative où la synergie entre les employés, les clients et les collaborateurs transforme les défis numériques en opportunités.

Passionné, engagé, rêveur et rassembleur, je me considère privilégié de me lever chaque matin motivé par une équipe qui partage ma vision.

Ma simplicité et mon engagement me permettent de compter sur un excellent réseau de partenaires et de maintenir une collaboration solide avec mes clients. En tant qu'épicurien invétéré, je me passionne pour le tourisme gastronomique. L'entrepreneuriat m'anime, particulièrement dans ma ville natale de Rimouski. Pendant mes loisirs, je participe à une ligue de dards et pratique le badminton.





# EMMANUEL PLOURDE

## VICE-PRÉSIDENT ASSOCIÉ

Depuis octobre 2023, Emmanuel est vice-président associé chez Allema, un jalon important dans son parcours entrepreneurial. Passionné par l'écosystème entrepreneurial, il s'investit avec une curiosité incessante. Depuis 2016, il se distingue par son implication dans la création de divisions, la commercialisation de produits, et le mentorat pour les nouveaux entrepreneurs.

Son parcours professionnel varié inclut des postes en ressources humaines, marketing stratégique et direction des technologies de l'information, lui offrant une vision holistique du monde entrepreneurial et numérique.

Élevé dans la technologie, Emmanuel aime aussi les activités de plein air et les sports.

# CAROLINE BEAUDRY

## DIRECTRICE CRÉATIVE ET NUMÉRIQUE

Caroline œuvre dans le secteur du Web et du numérique depuis plus de 12 ans. Spécialiste en expérience utilisateur (UX) et en accompagnement stratégique pour le développement numérique, elle a collaboré avec diverses entreprises, tant petites que grandes, telles que le Groupe Beaucage, le MHIST, ainsi que de nombreuses PME québécoises, canadiennes et américaines, afin d'améliorer leur visibilité auprès de leur clientèle.

Dotée d'une créativité sans limites, d'idées novatrices et d'une expertise technique polyvalente, Caroline assure une qualité irréprochable dans tous les projets menés au sein d'Allema Global.

Toujours animée par de nouveaux intérêts, elle consacre également son temps libre à écrire des romans, à cuisiner, coudre et à apprendre de nouvelles langues.





# AUDREY COMPAGNAT

## DIRECTRICE MARKETING

Audrey travaille dans le marketing depuis plus de 12 ans, période durant laquelle elle a affiné son expertise en SEO, analyse Web, analyse de données et stratégie numérique. Ayant évolué dans divers secteurs et collaboré avec des entreprises telles que le Groupe Beaucage, elle sait s'adapter à votre budget et à vos défis, tout en gardant un regard objectif pour générer des résultats et optimiser vos investissements. Grâce à son expérience variée, elle peut vous aider à maximiser votre visibilité en ligne et à atteindre vos objectifs marketing.

Sa fibre entrepreneuriale lui permet ainsi de comprendre rapidement les besoins de ses clients et de proposer des solutions inventives et sur mesure pour stimuler leur croissance.

Musicienne dans l'âme, elle sait s'adapter à votre tempo tout en jazzant vos contenus sans bémol. Audrey fait aussi de très mauvais jeux de mots...



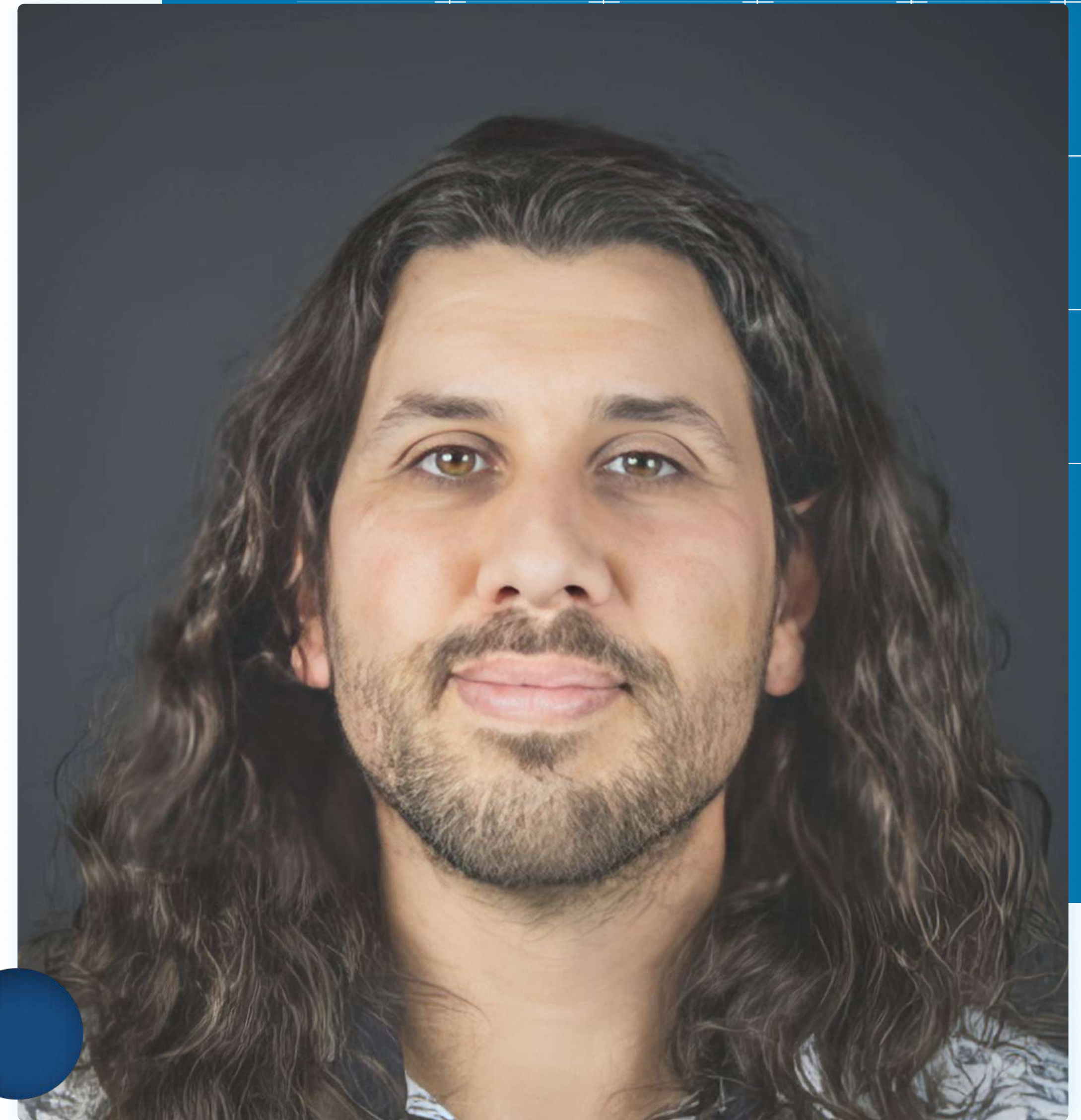
# OLIVIER DUPRAS-TESSIER

## DIRECTEUR DES OPÉRATIONS

Olivier agit à titre de Directeur des opérations chez Allema Global depuis début 2024, consolidant ainsi son expérience en technologie. Il a co-fondé Jabs Solutions, visant à devenir le leader mondial des solutions E-Commerce B2B.

Il a travaillé pour des entreprises renommées telles que nventive, ActivCarts, Métro, Dental Wings et Microdrones, occupant divers rôles de consultant en TI, expert en eCommerce et gestionnaire de produits. Son approche agile favorise la productivité et le travail d'équipe dans tous ses projets.

Olivier se décrit comme empathique, créatif, méticuleux et professionnel, avec des intérêts personnels variés tels que la cuisine, la nature, les voyages et la musique, qui enrichissent sa vie professionnelle et personnelle.



# MERCI

Merci de votre confiance. Nous sommes impatients de collaborer avec vous et de devenir partenaires de votre aventure numérique et technologique.



Consultez notre portfolio sur Behance: [www.behance.net/allemaglobal](http://www.behance.net/allemaglobal).



# Nous joindre

Par téléphone au **418 731-1888**.

Par courriel au **info@allemaglobal.com**.

Suivez-nous sur Facebook, Instagram et LinkedIn au **@allemaglobal**.

